

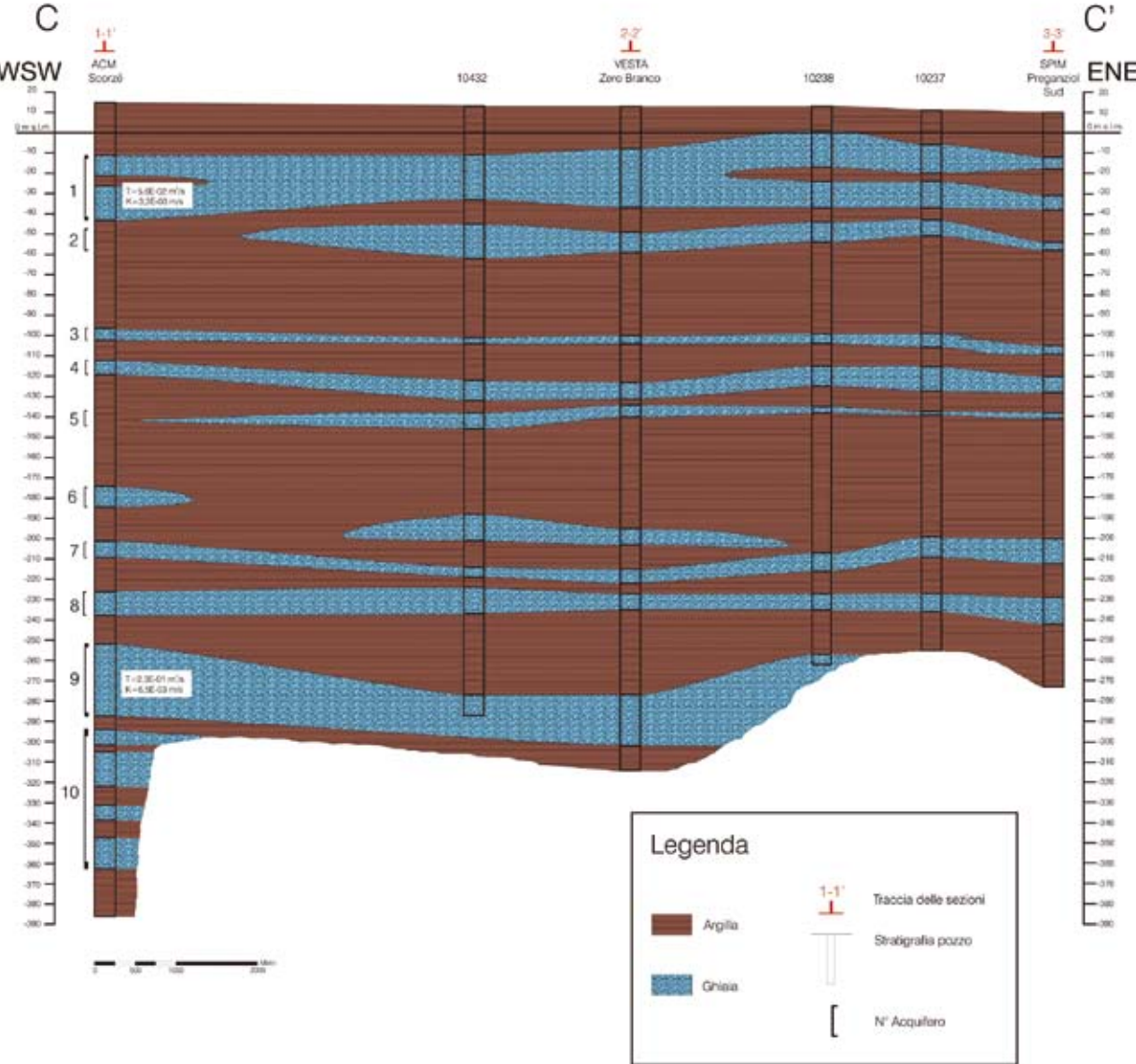
Autore: Pietro Zangheri¹

Collaborazione per il Portogruarese: Andrea Garbellini²

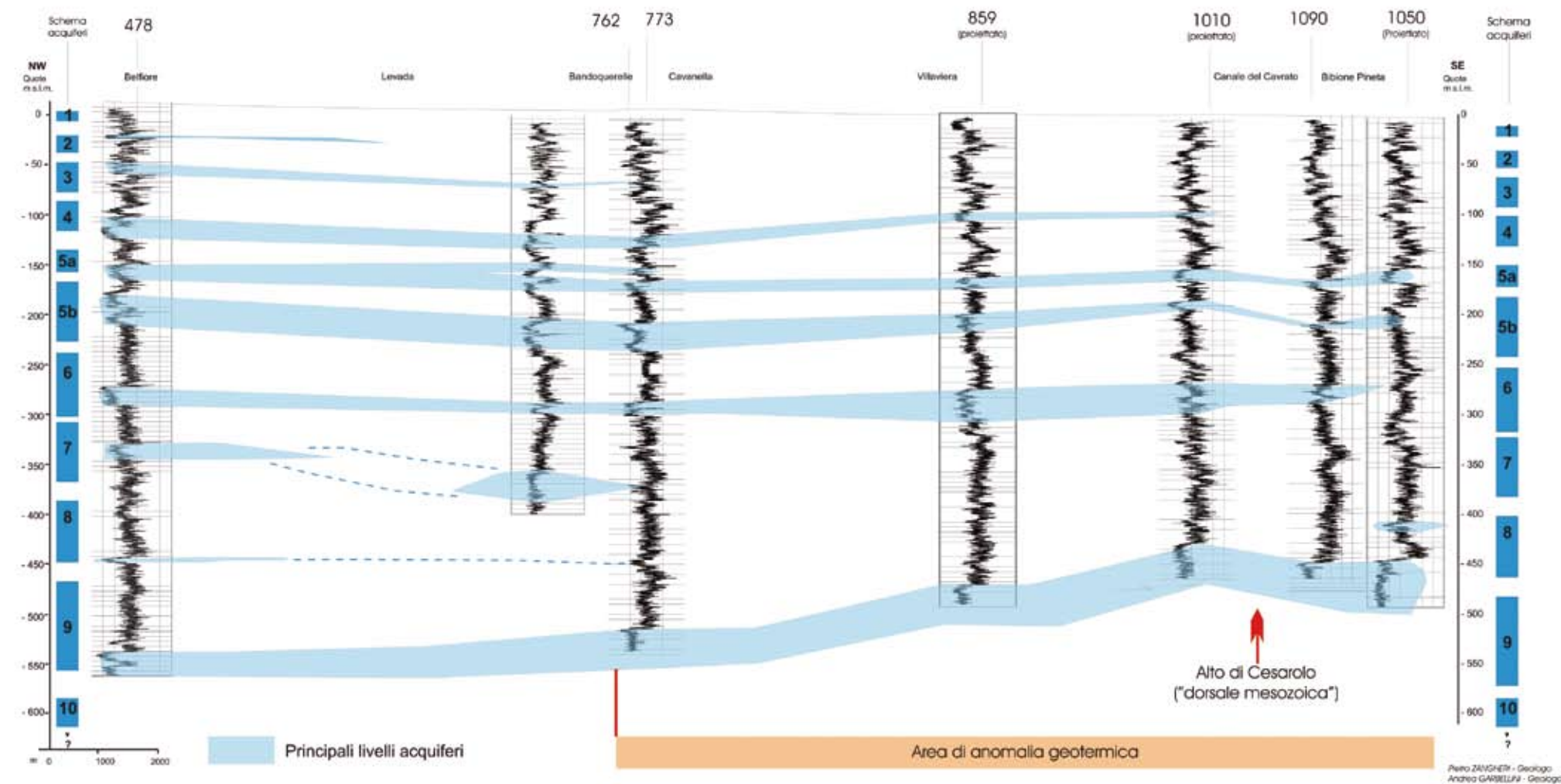
Fonti: Indagine idrogeologica del territorio provinciale di Venezia (2000); Indagine sulle acque sotterranee del Portogruarese (2001); Progetto ISES - Intrusione Salina E Subsidenza (2003); Progetto Cartografia Geologica CARG, Fogli Venezia (2007), Chioggia-Malamocco (2007) e Portogruaro (2011); Indagine idrogeologica sull'area di Porto Marghera (2009); Ricerche idriche e bilancio idrogeologico nell'ambito territoriale ottimale "Laguna di Venezia" (2010). Per i riferimenti dettagliati si veda il testo.

1) Geologo in Padova - <http://www.progettazioneambientale.it>

2) Geologo in Canaro (RO)



Profilo tratto da: Cambuzzi T., Conchetto E., Fabbri P., Marcolongo E., Rosignoli A., Zangheri P. (2010) Risorsa idrica e bilancio idrogeologico nell'ambito territoriale ottimale "Laguna di Venezia". ATO Laguna di Venezia. Venezia.



Profilo tratto da: Progetto Cartografia Geologica CARG, Foglio 107 Portogruaro (2011)

Responsabile del progetto "Atlante Geologico": Andrea Vitturi¹
All'estimazione cartografica: Andrea Mazzucato²

1) Geologo in Padova, già dirigente della Provincia di Venezia - Servizio Geologico e Difesa del Suolo
2) Provincia di Venezia - Servizio Geologico, Difesa del Suolo e Tutela del Territorio
<http://difesa-suolo.provincia.venezia.it>

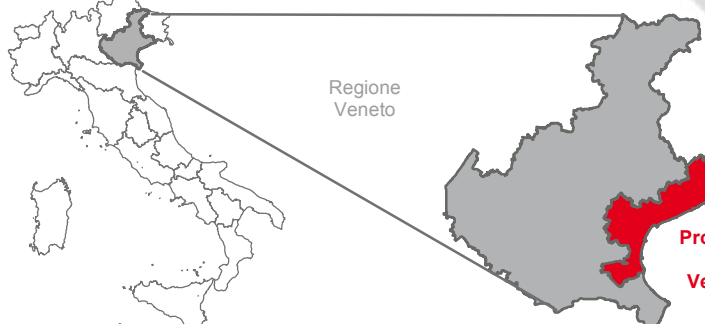
Regione
Friuli
Venezia
Giulia

Provincia
di
Treviso

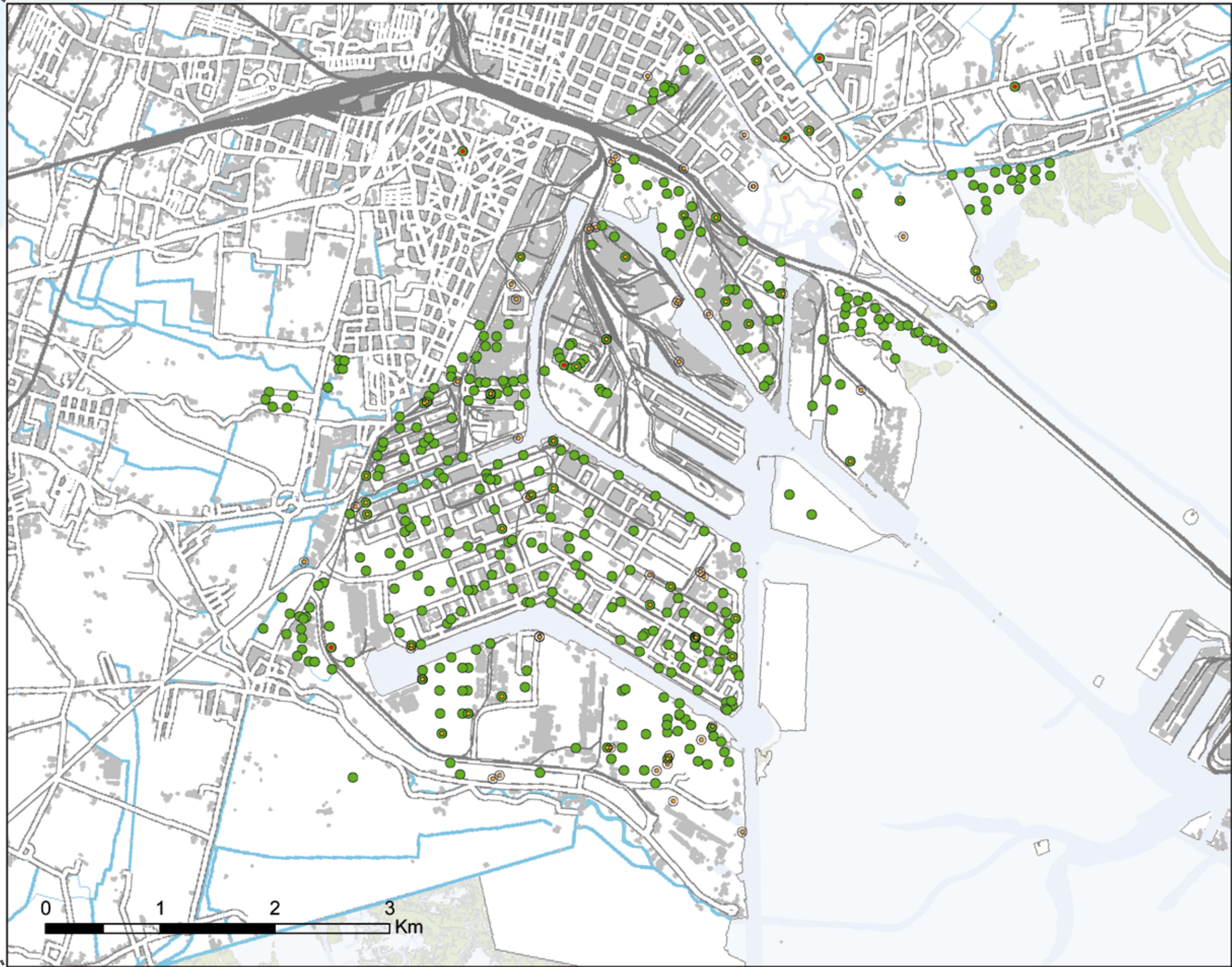
Provincia
di
Padova

Provincia
di
Rovigo

INQUADRAMENTO TERRITORIALE



Le coordinate sono definite nel sistema cartografico Roma 40 Gauss-Boaga fuso Est.
Il Nord è riferito al rettilineo del sistema cartografico Roma 40 Gauss-Boaga fuso Est.
Base topografica: Carta Tecnica Regionale 1:5.000, semplificata - Provincia di Venezia - Settore Urbanistica, Pianificazione Territoriale e Sistema Informativo Geografico - Ufficio Sistema Informativo Geografico
Stampa: Grafiche Eredità Srl - Padova © Provincia di Venezia 2011



Legenda

Punti di monitoraggio piezometrico

- monitoraggi annuali o pluriannuali
- monitoraggi stagionali (3 - 12 mesi)

Punti di misura della Trasmissività (m²/s) con valore e profondità di prova

Punti di misura della Permeabilità (m/s) sugli acquiferi superficiali (<50 m)

Risorgiva



Area di risorsa idropotabile

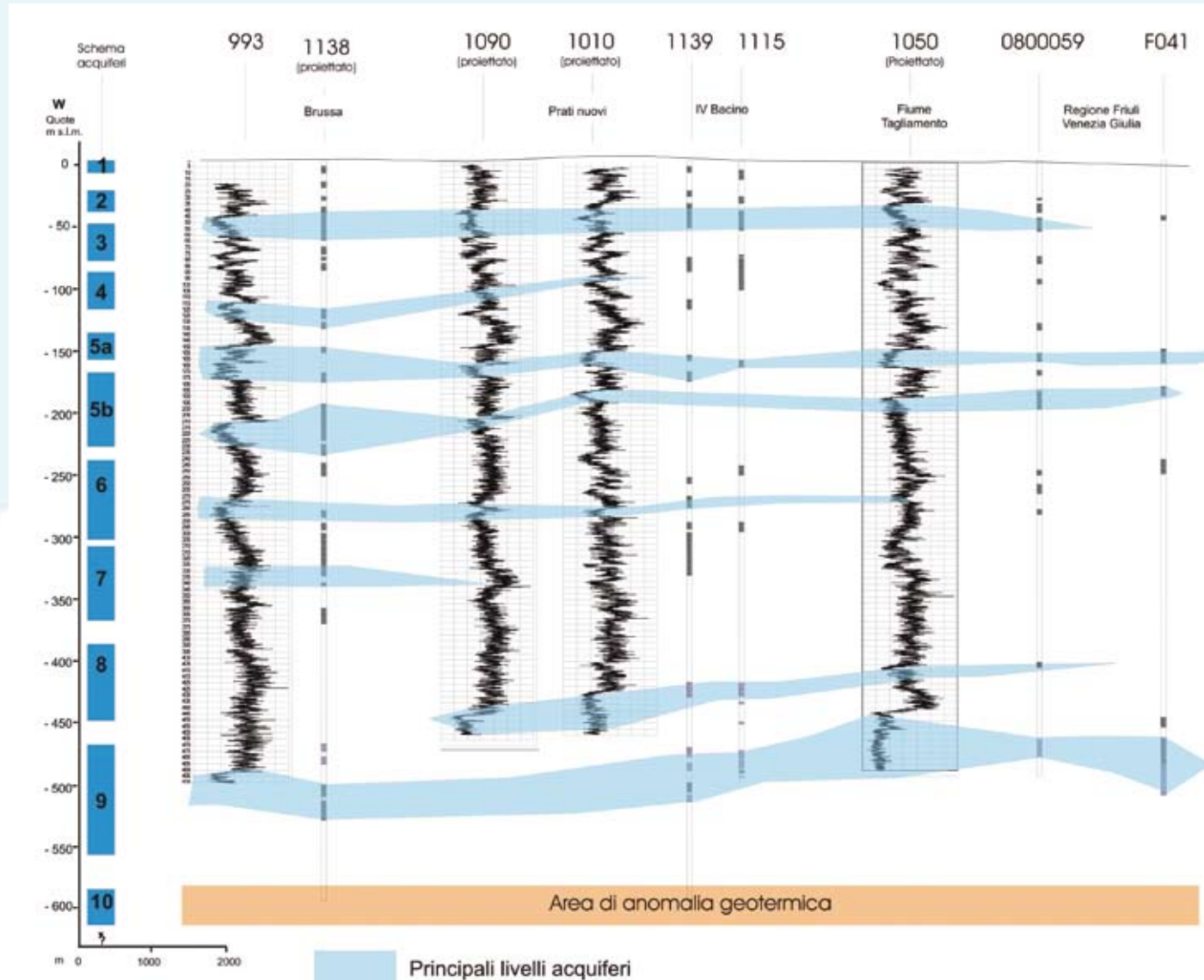


Area di anomalia geotermica (equidistanza isoterme: 5 °C)

- isoterme falda 8
- isoterme falda 9
- isoterme falda 10

Profili idrogeologici

- traccia dei profili
- stratigrafie utilizzate
- logs geofisici utilizzati



Profilo tratto da: Progetto Cartografia Geologica CARG, Foglio 107 Portogruaro (2011)

PROVINCIA
DI VENEZIA
SERVIZIO GEOLOGICO, DIFESA DEL SUOLO
E TUTELA DEL TERRITORIO

ATLANTE GEOLOGICO
DELLA PROVINCIA DI VENEZIA

IDROGEOLOGIA
E
RISORSE IDRICHE SOTTERRANEE

TAVOLA 11

SCALA 1:100.000

2011