

Sistema Ambientale

Premessa

Nella presente tavola non viene riportata la legenda originale per perché la definizione della stessa, estrapolata dalla tavola originale del PTCP, non ne consente una lettura appropriata.

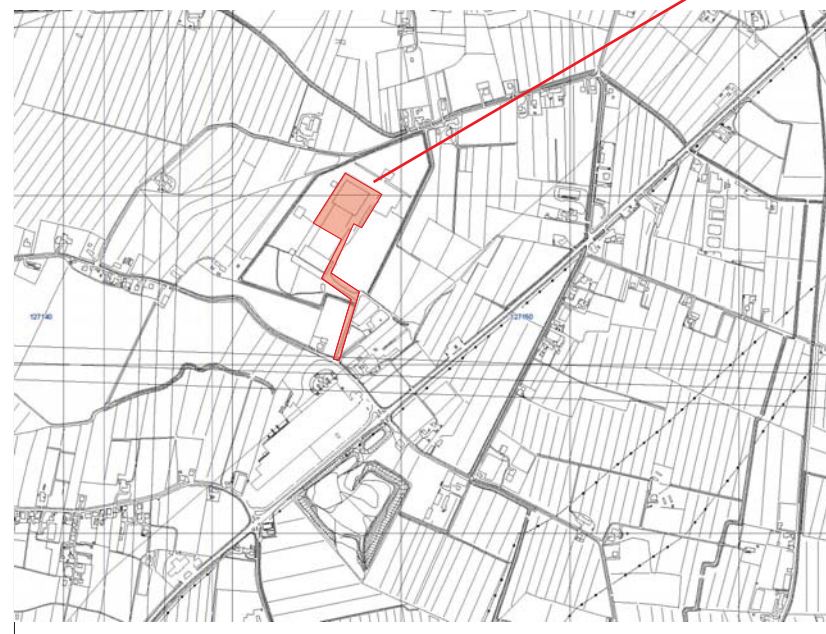
Si riporta un breve commento dei punti salienti emersi dalla lettura della tavola:

l'area in esame è delimitata da Elementi arborei / arbustivi lineari (art.29).

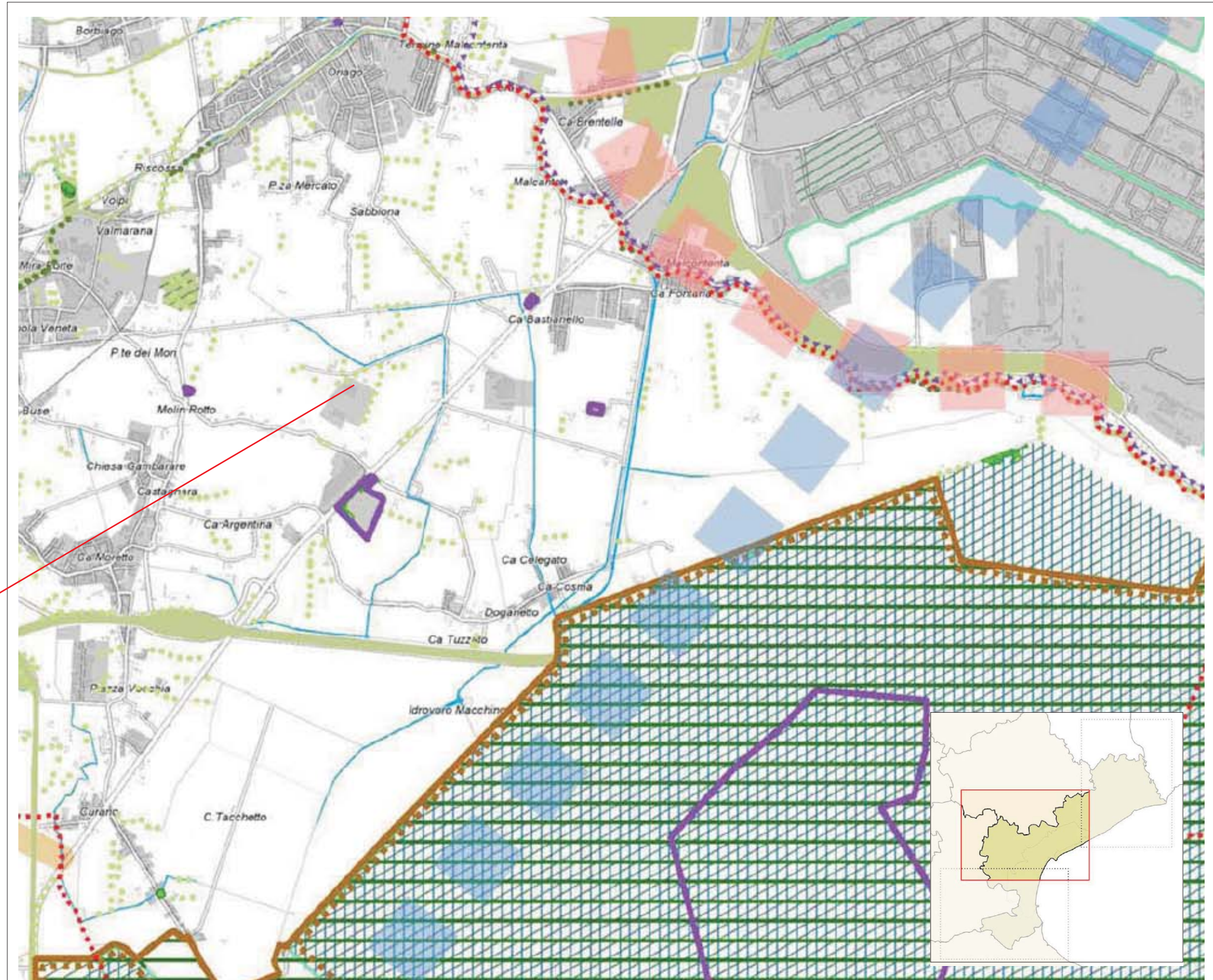
Trattasi di formazioni arbustive, siepi e filari presenti ai margini dell'area in esame; il PTCP individua questi elementi "rilevanti per l'assetto ambientale" e, al fine della loro conservazione, definisce i seguenti obiettivi:

- rilevare e individuare detti elementi negli strumenti di pianificazione comunale
- individuare le situazioni di degrado ambientale che ne possano compromettere il mantenimento;
- favorire l'incremento delle aree interessate da detti elementi.

Le indicazioni della Provincia sono: promuove interventi per il potenziamento vegetazionale del territorio, da realizzare attraverso la messa a dimora di nuove piante o orientando lo sviluppo della vegetazione arborea e arbustiva esistente, anche sulla base di idonei criteri progettuali.



individuazione area di intervento



estratto da: PTPC elaborato n.3 "sistema ambientale"