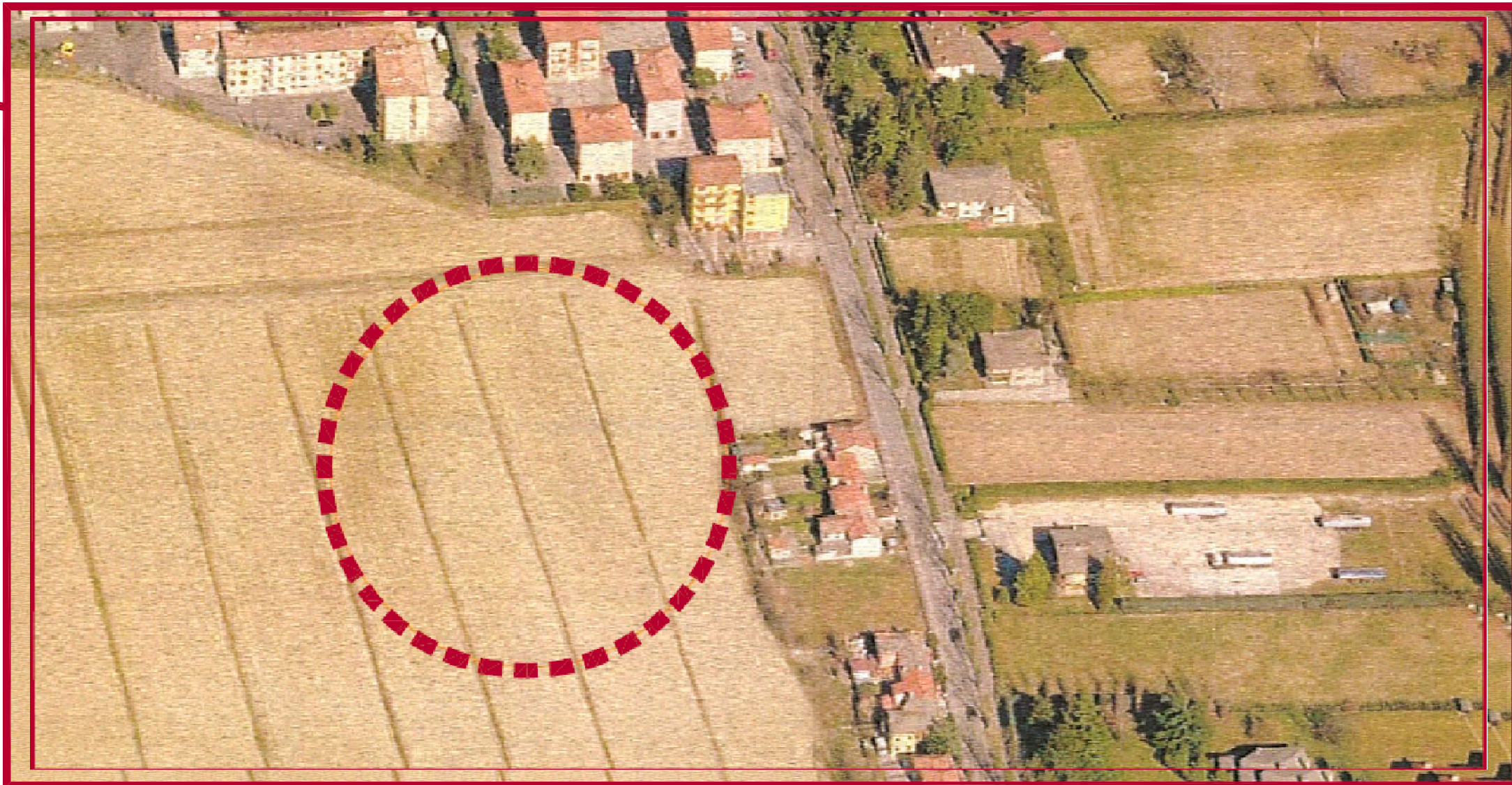


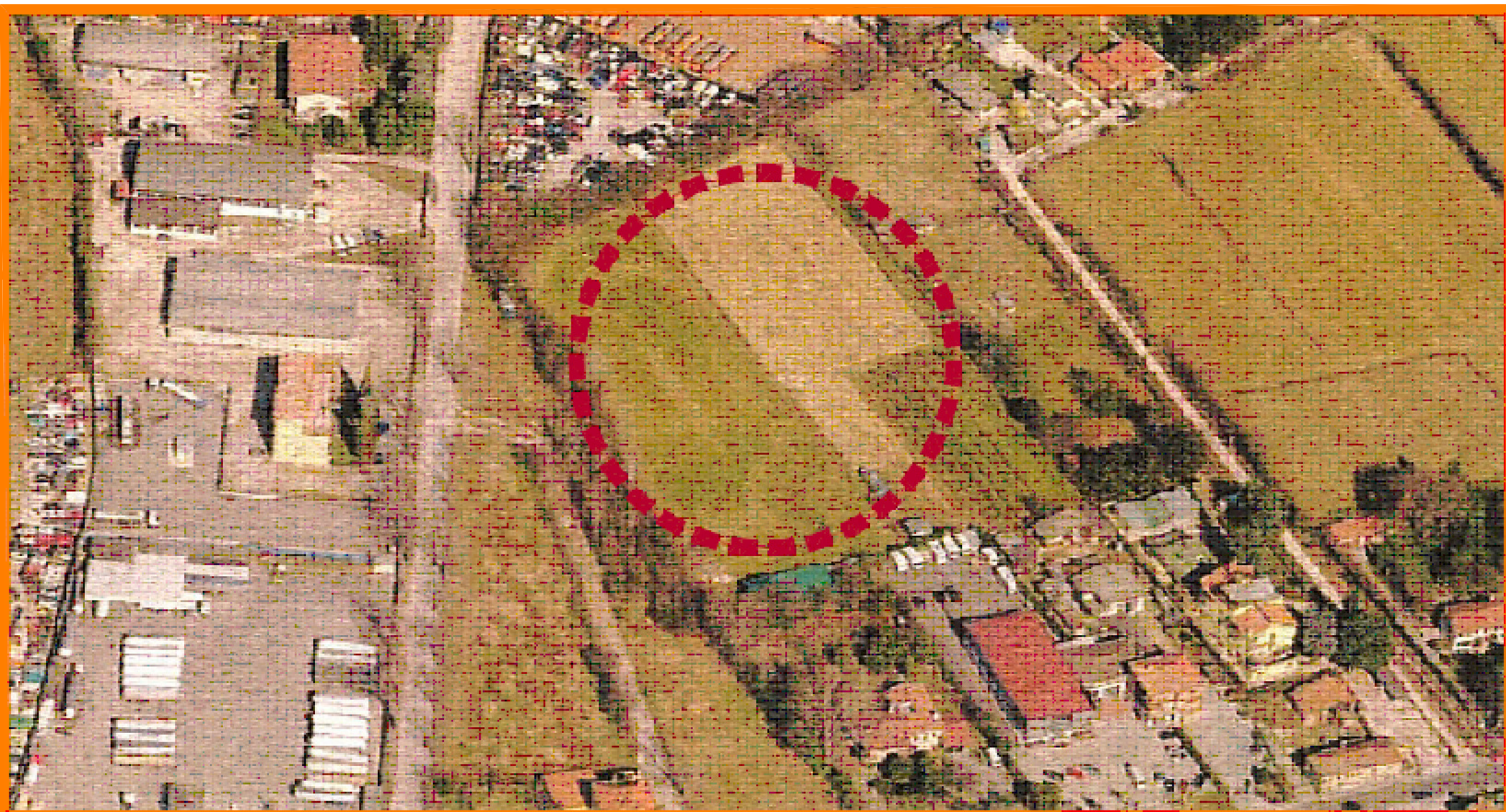
UBICAZIONE CANTIERE OPERATIVO 2



UBICAZIONE CANTIERE BASE

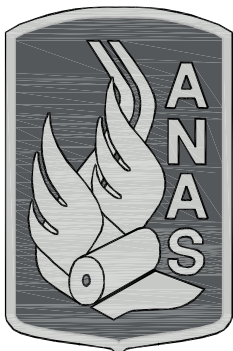
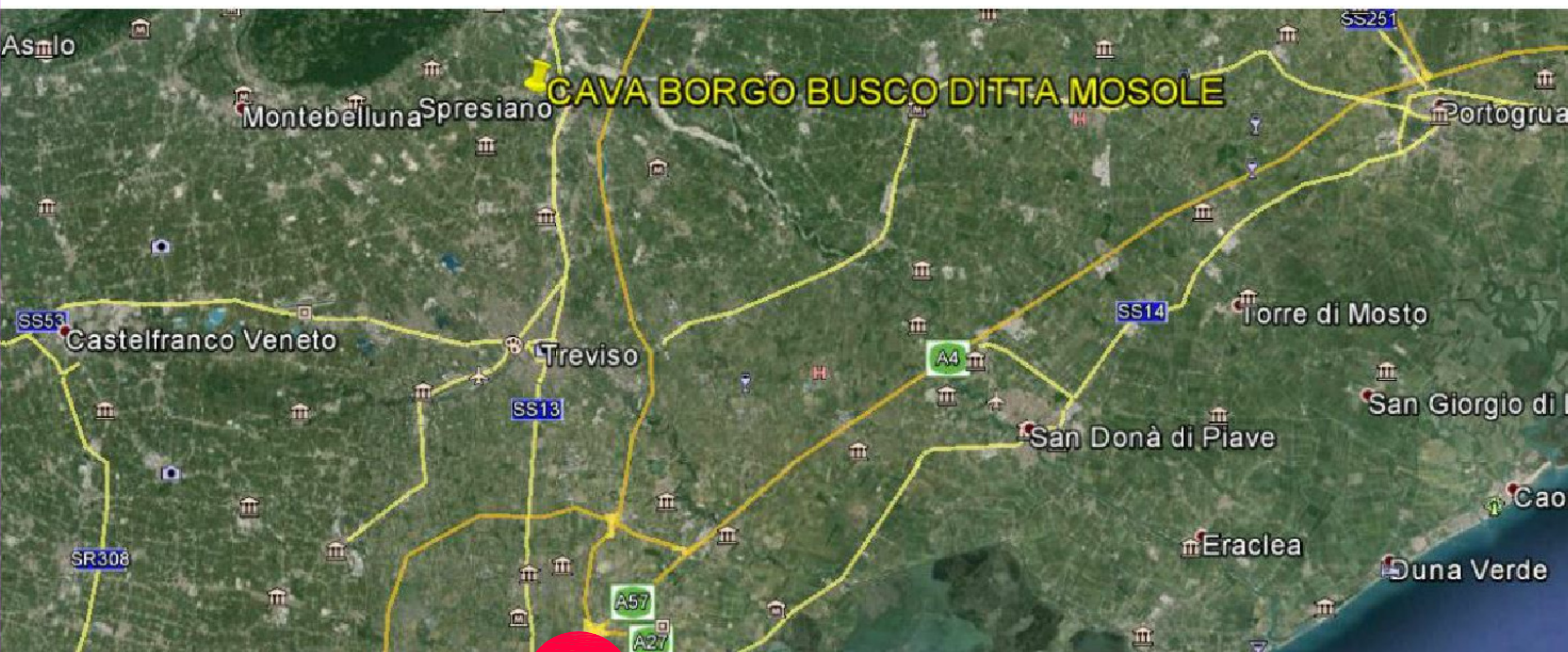


UBICAZIONE CANTIERE OPERATIVO 1



LEGENDA

- Area di cantiere base
- Area di cantiere operativo
- Accessi ai cantieri
- Discariche per inerti
- Cave attive
- Area di intervento



Anas SpA

Direzione Centrale Progettazione

VARIANTI ALLA S.S. N.14 "TRIESTINA" DEI CENTRI ABITATI DI CAMPALTO E TESSERA IN COMUNE DI VENEZIA

VARIANTE DI CAMPALTO

PROGETTO ESECUTIVO

L'APPALTATORE <b>INTERCANTIERI VITTADELLO SPA</b> Responsabile di Commessa Direttore Tecnico e Procuratore Ing. Dario Pangallo				IL GRUPPO DI PROGETTAZIONE: Ing. E. COLASANTE - Coordinatore di Progetto Ing. U. RICCI - Strade Geom. D'AMARIO - Strade Ing. M. ANGELUCCI - Opere civili Geom. L. MAMMARELLA - Opere civili Ing. P. MARCELLINO - Geotecnica Ing. I. PAVONE - Computi Geol. M. MASCIUCCI - Geologia Ing. M. MORALI - Esperti	
IL PROGETTISTA <b>PROGER SPA</b> Direttore Tecnico Ing. Stefano Pallavicini Ordine Ing. di Pescara n° 603				CONSULENZE SPECIALISTICHE  - Opere in sotterraneo e geotecnica  - Geologia e geotecnica  - Opere civili stradali e strutturali	
IL COORDINATORE PER LA SICUREZZA IN FASE DI PROGETTAZIONE Ing. Nicola Sciarra Ordine Ing. di Pescara n° B0006		VISTO: IL RESPONSABILE DEL PROCEDIMENTO Ing. P. GUALANDI		VISTO: IL RESPONSABILE COORDINAMENTO CENTRO NORD Ing. N. DINNELLA	
VISTO: IL RESPONSABILE DEL PROCEDIMENTO Ing. P. GUALANDI		VISTO: IL RESPONSABILE COORDINAMENTO CENTRO NORD Ing. N. DINNELLA		PROTOCOLLO	DATA

CANTIERIZZAZIONE

Planimetria cantieri, cave e depositi

CODICE PROGETTO		NOME FILE		REVISIONE	SCALA:
PROGETTO		P00CA00CANPL01_E.dwg			
LIV. PROC. N. PROC.		CODICE ELAB.			
DPVE03 E 1401		P00CA00CANPL01		E	varie
E	Emissione a seguito di istruttoria		07/2015	Moruzzi	Ricci Colasante
D	Emissione a seguito di istruttoria		05/2015	Amò	Ricci Colasante
C	Revisione		02/2015	Amò	Ricci Colasante
B	Revisione		17/12/2014	Amò	Ricci Colasante
REV.	DESCRIZIONE		DATA	REDATTO	VERIFICATO APPROVATO