

CAMPAGNA INDAGINI

- I1 Sondaggio attrezzato con inclinometro
- P1 Sondaggio attrezzato con piezometro
- T1 Sezione topografica su trave di testata e puntone
- A1 Assestimento
- Limite esproprio
- Prima fascia di attenzione
- Seconda fascia di attenzione

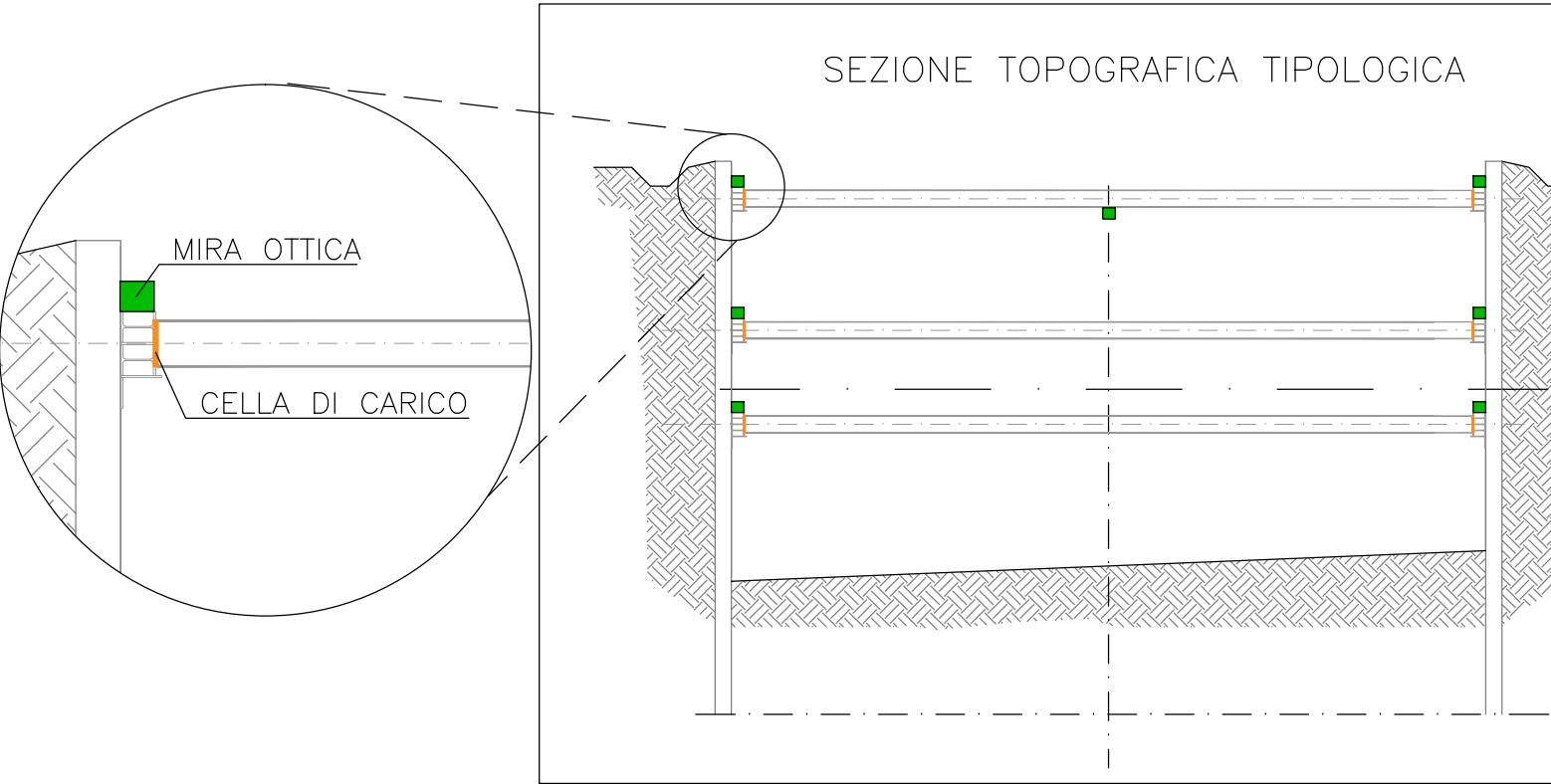
MONITORAGGIO TOPOGRAFICO

- Edifici di prima fascia da monitorare tramite capisaldi per il monitoraggio topografico dei cedimenti
- Edifici di prima fascia da monitorare tramite capisaldi per il monitoraggio topografico dei cedimenti
- Sezione di calcolo strutturale

Il monitoraggio topografico sarà composto da:

...sezioni di capisaldi a dieci punti trasversalmente alla direzione di avanzamento degli scavi, installate a partire da una distanza di 50m prima e dopo la struttura sottoattraversata, con una interdistanza di 10m. target topografici installati su ogni spigolo del fabbricato per ogni piano fuori terra. Il traliccio TLC sarà monitorato con n° 4 target ogni 3m di altezza.

Un caposaldi di riferimento sarà ubicato in una zona non interessata dai lavori in progetto, ad una distanza di almeno 200m, in modo da vincolare la rete di misura ad un punto fisso. Le misure saranno eseguite con strumentazione in grado di assicurare una precisione di 1mm e saranno effettuate con frequenza variabile a seconda dello stato di avanzamento dei lavori. La lettura di zero dovrà essere effettuata prima dell'avvio dei lavori di scavo. Prima dell'avvio dei lavori dovrà essere effettuato un rilievo dello stato di consistenza dei fabbricati. Qualora durante l'effettuazione dello stato di consistenza dovessero essere identificate lesioni alle strutture si dovrà prevedere su ciascuna di esse l'installazione di fessurimetri. Gli schemi di monitoraggio topografico saranno verificati a seguito dell'accesso alle proprietà interessate.



Direzione Centrale Progettazione

VARIANTI ALLA S.S. N.14 "TRIESTINA" DEI CENTRI ABITATI DI CAMPALTO E TESSERA IN COMUNE DI VENEZIA

VARIANTE DI CAMPALTO

PROGETTO ESECUTIVO

L'APPALTATORE: ING. GIOVANNI PIRELLA SPA Responsabile di Commessa Direttore Tecnico e Procuratore Ing. Danilo Pongallo		IL GRUPPO DI PROGETTAZIONE: Ing. G. CIGOLINI - Direttore di Progetto Ing. G. PIRELLA - Strada Ing. M. ARZUFFI - Strada Ing. M. ARZUFFI - Opere civili Ing. L. ARZUFFI - Opere civili Ing. M. ARZUFFI - Opere civili Ing. M. ARZUFFI - Opere civili Ing. M. ARZUFFI - Opere civili
IL PROGETTISTA: PROGER SPA Direttore Tecnico Ing. Stefano Pongallo Ordine Ing. di Pescara n° 603		IL COORDINATORE PER LA SICUREZZA IN FASE DI PROGETTAZIONE: Ing. Nicola Sgorio Ordine Ing. di Pescara n° 80006
VISTO IL RESPONSABILE DEL PROCEDIMENTO: Ing. P. GUALANDI	VISTO IL RESPONSABILE COORDINAMENTO: Ing. N. DANIELLA	PROTOCOLLO

OPERE D'ARTE PRINCIPALI

ELABORATI GENERALI

Monitoraggio - Planimetria con ubicazione delle indagini

CODICE PROGETTO	FILE	REVISIONE	SCALA
PROGETTO	FILE		
D	EMISSIONE A SEGUITO DI ISTRUTTORIA	Luglio 2015	Di Salvo
D	EMISSIONE A SEGUITO DI ISTRUTTORIA	Maggio 2015	Di Salvo
C	REVISIONE	Febbraio 2015	Di Salvo
B	REVISIONE	12/12/2014	Di Salvo
REV.	DESCRIZIONE	DATA	REDDATO