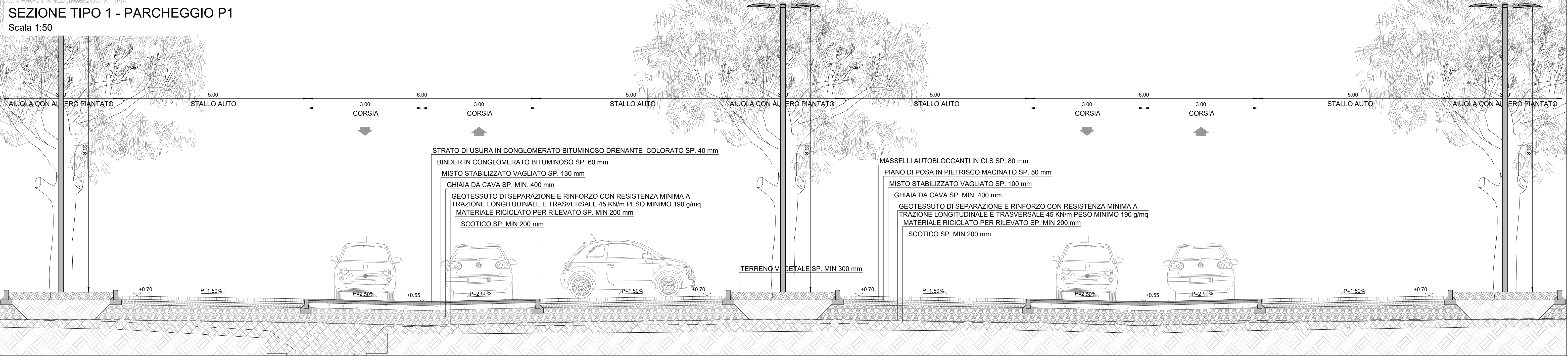


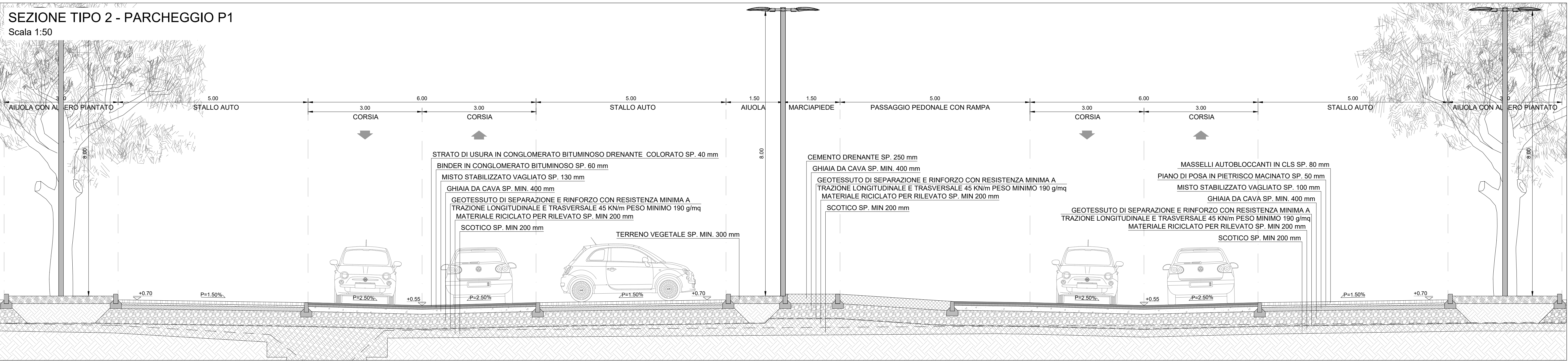
SEZIONE TIPO 1 - PARCHEGGIO P1

Scala 1:50



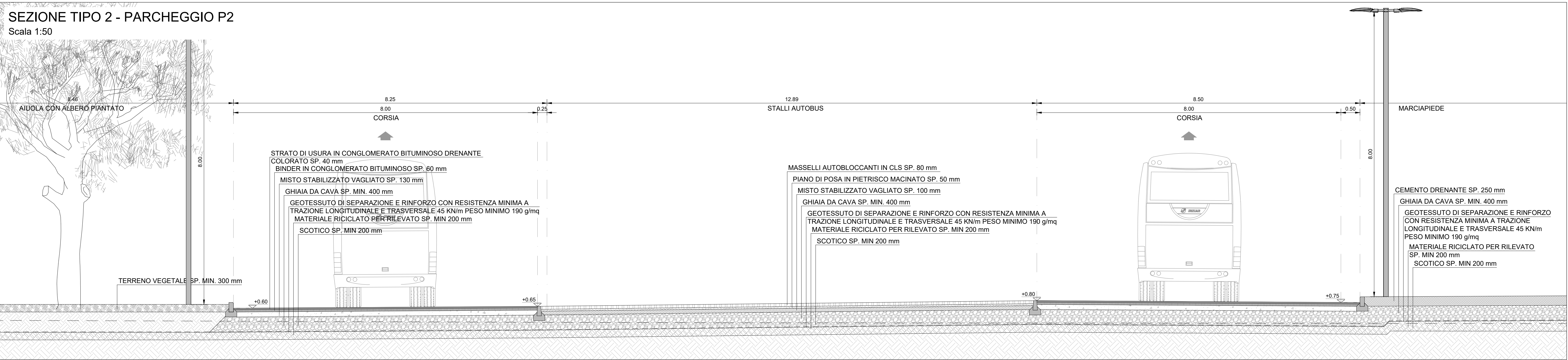
SEZIONE TIPO 2 - PARCHEGGIO P1

Scala 1:50

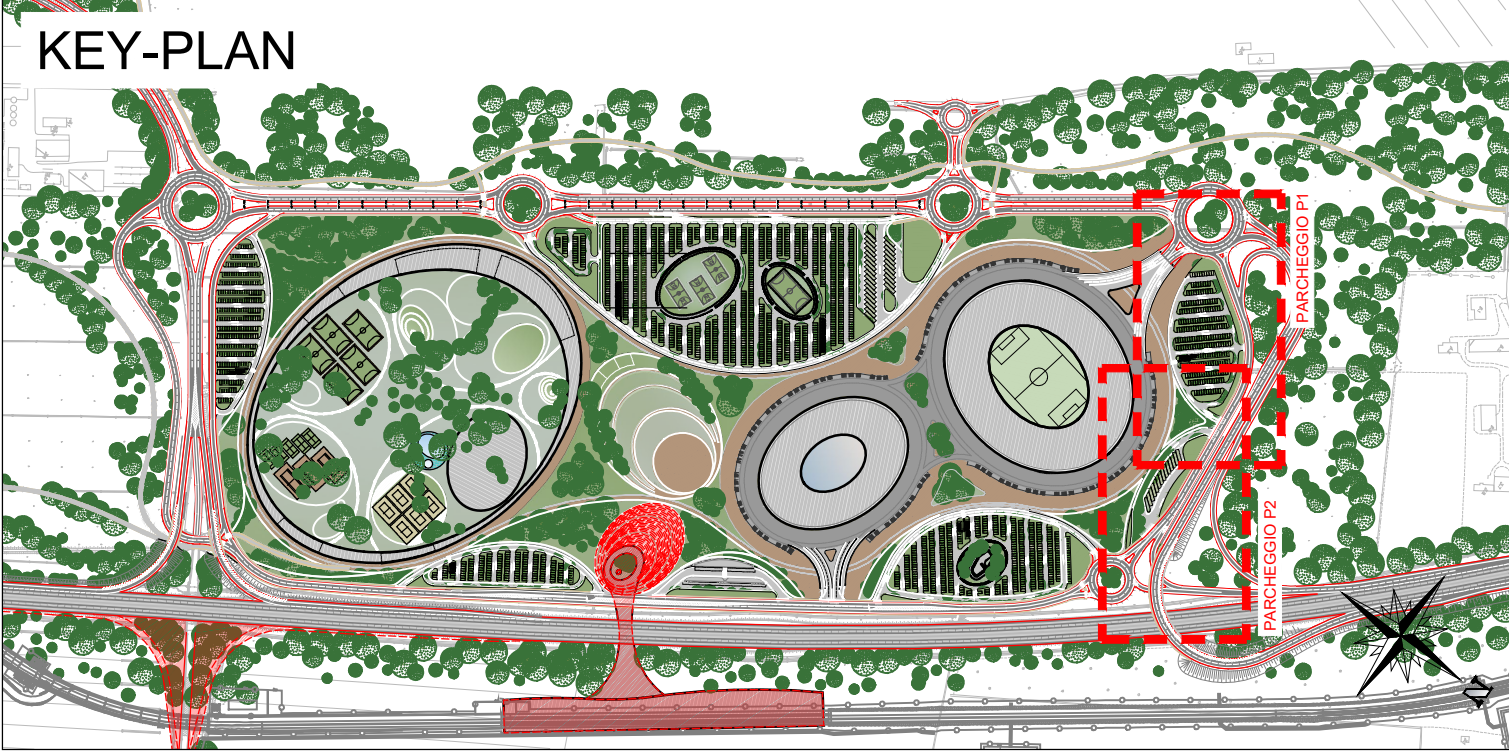


SEZIONE TIPO 2 - PARCHEGGIO P2

Scala 1:50



KEY-PLAN



COMMITTENTE



COMUNE DI
VENEZIA



PROGETTO

PIANO INTEGRATO METROPOLITANO
EX ART 21 DL 152/21 - PNRR M5C2
INTERVENTO 2.2.

BOSCO DELLO SPORT

Intervento I02 - Opere di urbanizzazione interna

PROGETTISTA



30035 Mirano (VE)
Viale Belvedere, 8/10
www.fm-ingegneria.com
Tel. +39 041 5765 711
Fax +39 041 4305 933
cittadelasportve@fm-ingegneria.com

EMISSIONE

PROGETTO DI FATTIBILITÀ
TECNICO-ECONOMICA

(di cui agli artt. 44 e 48 del decreto-legge 31 maggio 2021, n. 77,
convertito nella legge 29 luglio 2021, n. 108, delle prime
indicazioni e prescrizioni per la stesura dei Piani di Sicurezza e
dell'aggiornamento dello studio del traffico).

TITOLO ELABORATO

OPERE DI URBANIZZAZIONE INTERNA

Sezioni tipologiche Parcheggi P1-P2

REV.	DATA	FILE	OGGETTO	DIS.	APPR.
a	18/03/22	02-PFTE-Q-08-A.dwg	Prima emissione	G. S.	A. B.
b					
c					
d					
e					
f					
g					
h					

RESPONSABILE UNICO DEL PROCEDIMENTO:

Ing. Simone Agrondi

ELABORATO N.

Q-008

DATA	SCALA	FILE	N. INTERVENTO
18/03/2022	1:50	02-PFTE-Q-08-A.dwg	I02
PROGETTO	DISEGNO	VERIFICA	APPROVAZIONE
L. Ranzato	G. Sarto	S. Rioda	A. Bonaventura