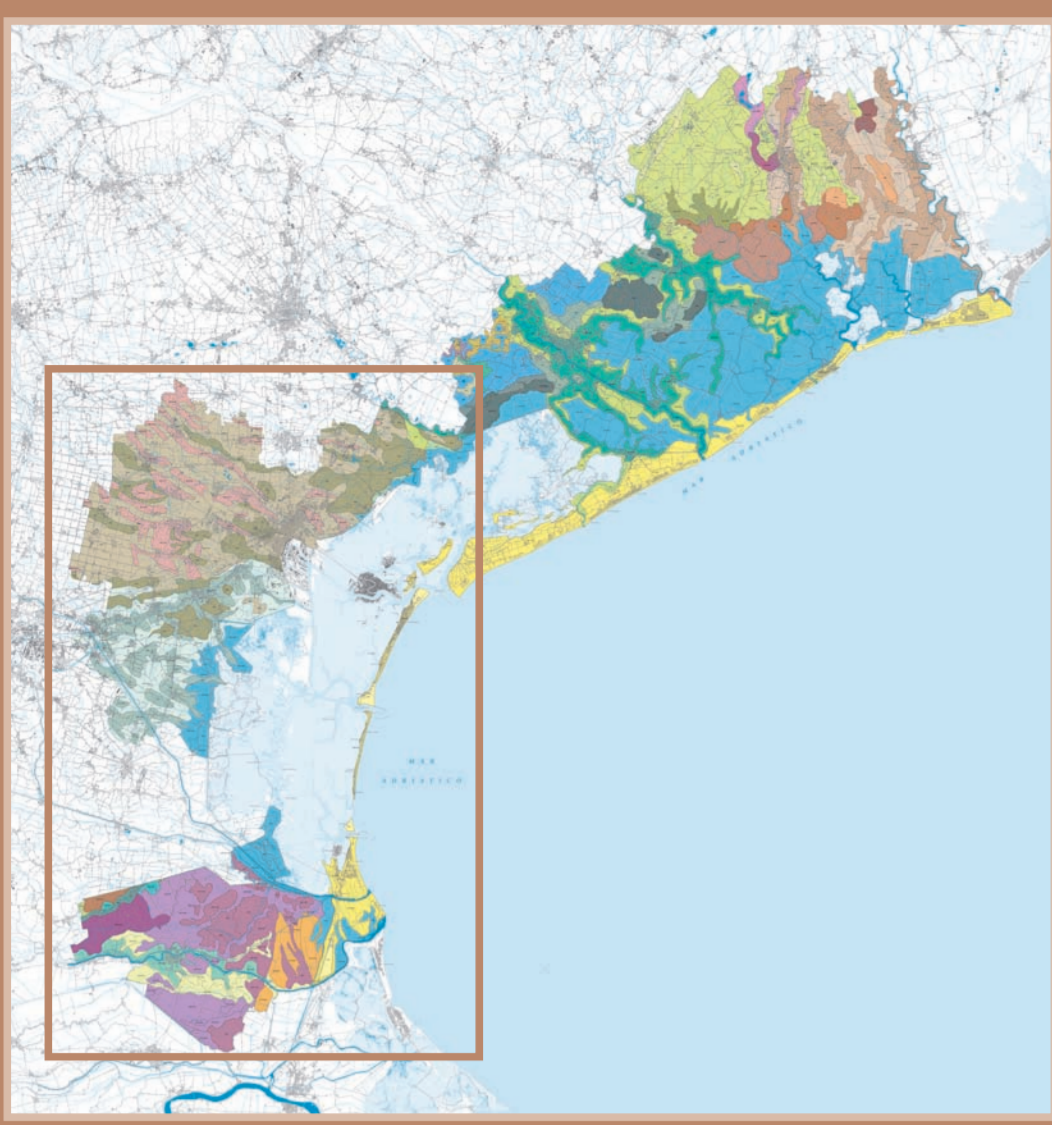


# Carta dei Suoli della provincia di Venezia

2008



Scala 1:50.000  
Tavola 1b  
Parte centro-meridionale

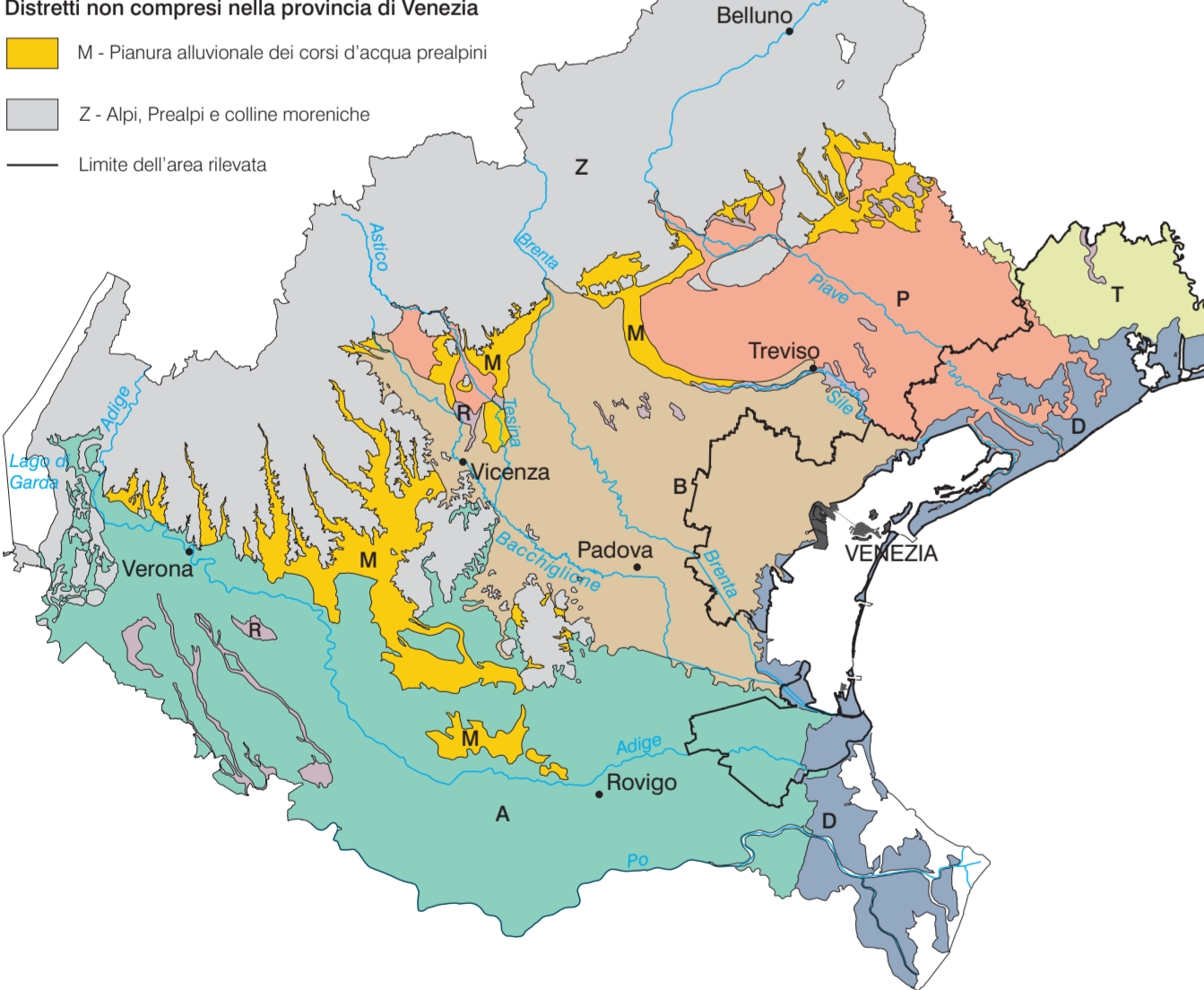
Provincia di Venezia  
Servizio Geologico e Difesa del Suolo

ARPAV  
Servizio Osservatorio Suolo e Rifiuti

## LEGENDA

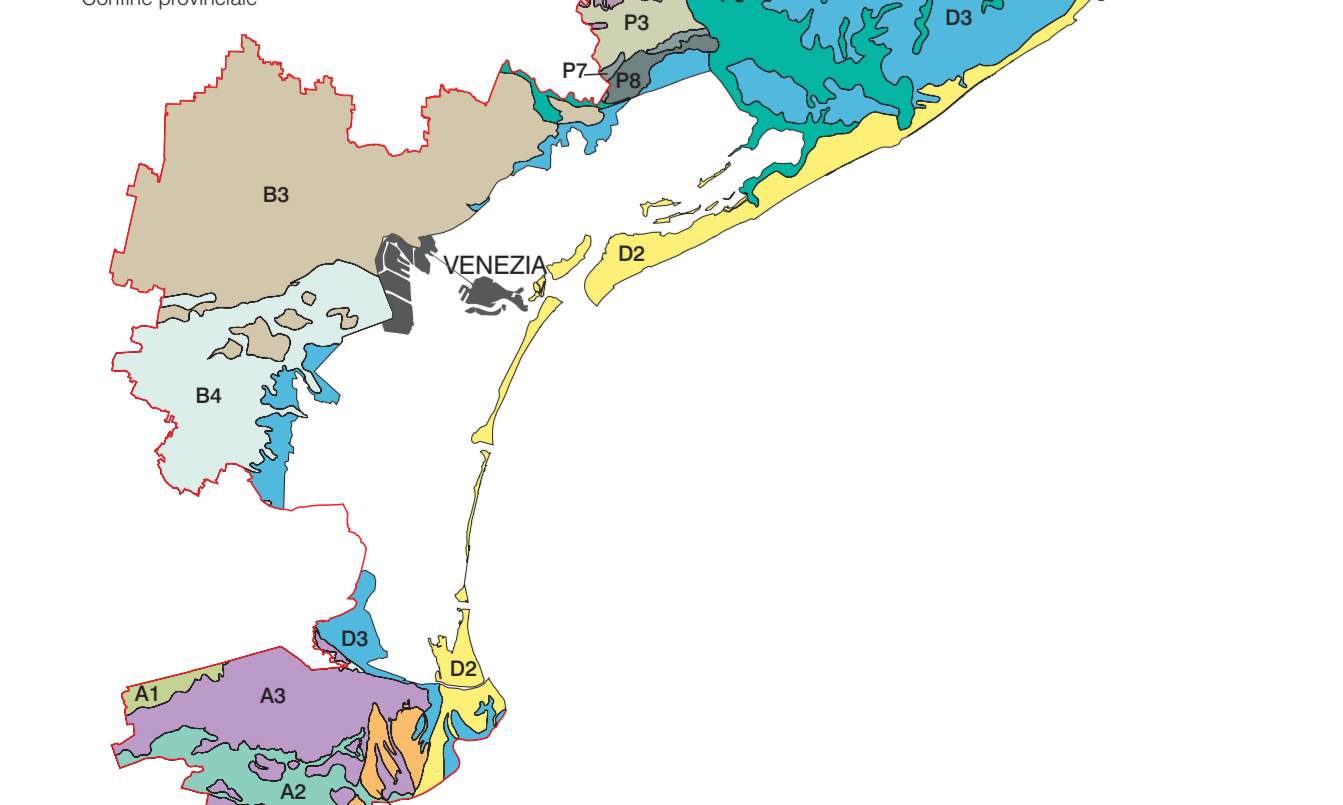
- P PIANURA ALLUVIONALE DEL FIUME PIAVE A SEDIMENTI ESTREMAMENTE CALCAREI**  
**P5 - Bassa pianura recente (olocenica) con suoli non decarbonatati o a iniziale decarbonazione.**  
**P5.1** - Dossi fluviali per lo più ben espressi, costituiti prevalentemente da sabbie e limi.  
 Unità Cartografiche: VPE1/UEB1  
**P5.2** - Pianura alluvionale indifferenziata, costituita prevalentemente da limi.  
 Unità Cartografiche: BON1
- B PIANURA ALLUVIONALE DEL FIUME BRENTA A SEDIMENTI FORTEMENTE CALCAREI**  
**B3 - Bassa pianura antica (pleistocenica) con suoli decarbonatati e con accumulo di carbonati negli orizzonti profondi.**  
**B3.1** - Dossi fluviali poco espressi, costituiti prevalentemente da sabbie.  
 Unità Cartografiche: CMB1/VOC1, ZEM1/VOC1, MRG1/VOC1  
**B3.2** - Pianura alluvionale indifferenziata, costituita prevalentemente da limi.  
 Unità Cartografiche: MOG1  
**B3.3** - Depressioni della pianura alluvionale, costituite prevalentemente da argille e limi.  
 Unità Cartografiche: ZRM1, BRV1, VGO1, ZRM2/VGO1, MRC1  
**B3.4** - Paludeti, costituiti prevalentemente da limi e sabbie.  
 Unità Cartografiche: CMI1  
**B4 - Bassa pianura recente (olocenica) con suoli a iniziale decarbonazione.**  
**B4.1** - Dossi fluviali, costituiti prevalentemente da limi e sabbie.  
 Unità Cartografiche: PSD1, POS1/COG1, PSD1/RSN1  
**B4.2** - Pianura alluvionale indifferenziata, costituita prevalentemente da limi.  
 Unità Cartografiche: CPC1, CPC1/RSN1  
**B4.3** - Depressioni della pianura alluvionale, costituite prevalentemente da limi e argille.  
 Unità Cartografiche: CPC1/LAZ1/SCS1
- A PIANURA ALLUVIONALE DEL FIUME ADIGE CON APPORTI DEL PO A SEDIMENTI MOLTO CALCAREI**  
**A1 - Bassa pianura recente (olocenica) con suoli a parziale decarbonazione e con accumulo di carbonati negli orizzonti profondi.**  
**A1.1** - Dossi fluviali poco espressi, costituiti prevalentemente da sabbie e limi.  
 Unità Cartografiche: VAN1  
**A1.2** - Superfici idrate o a ventaglio combinate ad antichi retti fluviali, costituite prevalentemente da sabbie.  
 Unità Cartografiche: CAP1/VAN1  
**A1.3** - Pianura alluvionale indifferenziata, costituita prevalentemente da limi.  
 Unità Cartografiche: TRC1  
**A1.4** - Depressioni della pianura alluvionale, con frequenti canali di rotta, costituite prevalentemente da argille nella area di decarbonazione e da sabbie e limi nei canali.  
 Unità Cartografiche: SCQ1/MLL1  
**A2 - Bassa pianura recente (olocenica) con suoli a iniziale decarbonazione.**  
**A2.1** - Dossi fluviali poco espressi, costituiti prevalentemente da sabbie.  
 Unità Cartografiche: CRC1/SAB1  
**A2.2** - Pianura alluvionale indifferenziata, costituita prevalentemente da limi.  
 Unità Cartografiche: SCP1/LAF1, LAF1/BUO1  
**A3 - Bassa pianura recente (olocenica), a drenaggio difficoltoso, con suoli idromorfi e con accumulo di sostanza organica.**  
**A3.1** - Depressioni della pianura alluvionale con evidenti tracce di piccoli canali ad elevata sinuosità, costituite prevalentemente da limi e argille.  
 Unità Cartografiche: BUO1/COG1, ADO1/LAF1, FRU1/COG1, SDF1/CRE1  
**A3.2** - Depressioni della pianura alluvionale con rare tracce di canali singoli ad elevata sinuosità, costituite prevalentemente da limi e argille.  
 Unità Cartografiche: MMZ1/BUO1  
**A3.3** - Aree paludate fluviali bonificate con rare tracce di canali singoli, costituite prevalentemente da materiali organici o limi.  
 Unità Cartografiche: CBO1/COG1, CBO1, MRR1
- D PIANURA COSTIERA E LAGUNARE A SEDIMENTI DA MOLTO A ESTREMAMENTE CALCAREI**  
**D1 - Pianura costiera sabbiosa recente con suoli decarbonatati o localmente con accumulo di sostanza organica.**  
**D1.1** - Sistemi di dune, costituiti prevalentemente da sabbie.  
 Unità Cartografiche: PPT1/MCA1, MCA1/VAD1  
**D2 - Pianura costiera sabbiosa attuale con suoli non decarbonatati.**  
**D2.1** - Sistemi di dune, spesso spianati dall'attività antropica, costituiti prevalentemente da sabbie.  
 Unità Cartografiche: CVA1/UES1, CNG1, CUN1/CHI1  
**D2.2** - Sistemi di dune spianati dall'attività antropica, costituiti prevalentemente da sabbie, con aree di rispetto a testatura più fine.  
 Unità Cartografiche: SEM1/UES1, SEM1  
**D2.3** - Sistemi di dune idrate, costituiti da sabbie.  
 Unità Cartografiche: ALD1  
**D3 - Pianura lagunare e palustre bonificate con suoli non decarbonatati o a iniziale decarbonazione e a volte con problemi di salinità.**  
**D3.1** - Bacini lagunari e paludi costiere bonificate, sede di apporti sedimentari fluviali, costituiti prevalentemente da limi e sabbie.  
 Unità Cartografiche: CVA1, COG1/QUI1, CON1, LDO1, GUA1/LOV1, SCS1, PES1

- DISTRETTI**  
 Distretti compresi nella provincia di Venezia  
 T1 - Bassa pianura antica del Tagliamento  
 T2 - Bassa pianura recente del Tagliamento  
 P - Bassa pianura del fiume Piave  
 B - Bassa pianura antica del Brenta  
 A - Bassa pianura del fiume Adige e Po  
 R - Bassa pianura recente del fiume Riva di Chioggia  
 D - Pianura costiera e lagunare  
 M - Bassa pianura del corso Crocchio presale  
 Z - Aici, Piave e costiere rovine  
 Linee dell'area ideale

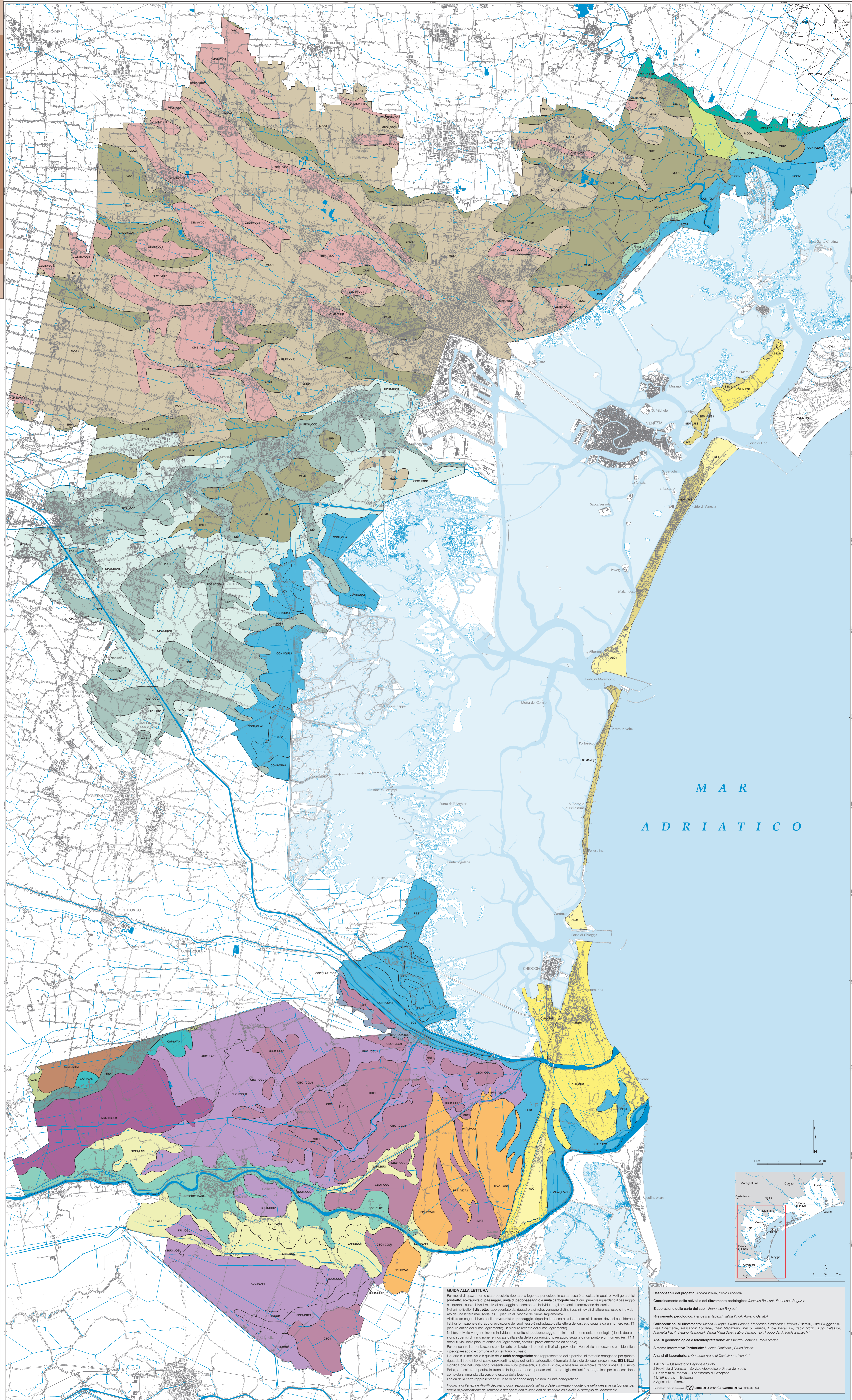


Scala 1:1.000.000  
 Tratto dalla Carta dei Suoli del Veneto in scala 1:250.000 (ARPAV, 2005)

- SOVRANITÀ DI PASSEGGIO**  
 T1 - Bassa pianura antica del Tagliamento  
 T2 - Bassa pianura recente del Tagliamento  
 T3 - Bassa pianura antica del Tagliamento, a drenaggio difficoltoso  
 T4 - Bassa pianura recente del Tagliamento, a drenaggio difficoltoso  
 R0 - Pianura dei furti di sabbie interessata da recente attività deposizionale ed erosivo-deposizionale  
 P3 - Bassa pianura antica del Piave  
 P4 - Bassa pianura recente del Piave, con suoli a parziale decarbonazione  
 P5 - Bassa pianura recente del Piave, con suoli non decarbonatati o a iniziale decarbonazione  
 P7 - Bassa pianura antica del Brenta, a drenaggio difficoltoso  
 P8 - Bassa pianura recente del Brenta  
 B3 - Bassa pianura antica del Brenta  
 B4 - Bassa pianura recente del Brenta  
 Confine provinciale
- A1 - Bassa pianura recente del Adige, con suoli a parziale decarbonazione  
 A2 - Bassa pianura recente del Adige, con suoli a iniziale decarbonazione  
 A3 - Bassa pianura recente del Adige, a drenaggio difficoltoso  
 D1 - Pianura costiera sabbiosa attuale  
 D2 - Pianura costiera sabbiosa attuale  
 D3 - Pianura lagunare e palustre bonificate



Scala 1:500.000



**GUIDA ALLA LETTURA**  
 Per motivi di spazio non è stato possibile riportare la legenda per esteso in carta, essa è articolata in quattro livelli gerarchici: **distretto**, **sovrannità di paesaggio**, **unità di pedopassaggio** e **unità cartografiche**; di cui i primi tre riguardano il paesaggio e il quarto il suolo. I livelli relativi al paesaggio consentono di individuare gli ambienti di formazione del suolo. Nel primo livello, il **distretto**, rappresentato dal riquadro a sinistra, vengono indicati i bacini fluviali di affluenza, esso è individuato da una lettera maiuscola (es. T: pianura alluvionale del fiume Tagliamento). Al distretto segue il livello della **sovrannità di paesaggio**, riquadro in basso a sinistra sotto al distretto, dove si considerano i tipi di formazione e il grado di indifferenziazione del suolo, essi è individuato dalla lettera del distretto seguita da un numero (es. T1: bassa pianura antica del Tagliamento; T2: pianura recente del fiume Tagliamento). Nel terzo livello vengono invece individuate le **unità di pedopassaggio**, definite sulla base della morfologia (dossi, depressioni, superfici di transizione) e indicate dalla sigla della **sovrannità di paesaggio** seguita da un numero (es. T1.1: dossi fluviali della pianura antica del Tagliamento, costituiti prevalentemente da sabbie). Per consentire l'interconnessione con la carta realizzata nei territori limitrofi alla provincia di Venezia la nomenclatura che identifica il pedopassaggio è comune ad un territorio più vasto. Il quarto e ultimo livello è quello delle **unità cartografiche** che rappresentano delle porzioni di territorio omogenee per quanto riguarda il tipo di suolo prevalente; la sigla dell'unità cartografica è formata dalle sigle dei suoi parenti (es. B3S1/BLB1) significa che nel territorio sono presenti due suoli omogenei: il suolo B3s1, a tessitura superficiale franco limosa, e il suolo BLB1, a tessitura superficiale franco limosa. In legenda sono riportate soltanto le sigle dell'unità cartografica, per la descrizione completa si rimanda alla versione estesa della legenda. I colori della carta rappresentano le unità di pedopassaggio e non le unità cartografiche. Provincia di Venezia e ARPAV declinano ogni responsabilità sull'uso delle informazioni contenute nella presente cartografia, per attività di pianificazione del territorio e per opere non in linea con gli standard ed il livello di dettaglio del documento.

**Responsabili del progetto:** Andrea Vitaro, Paolo Gardoni  
**Coordinamento delle attività e del rilevamento pedologico:** Valentina Bassani, Francesca Ragazzi  
**Elaborazione della carta dei suoli:** Francesca Ragazzi  
**Rilevamento pedologico:** Francesca Ragazzi, Anna Viro, Achino Giarola  
**Collaboratori al rilevamento:** Maria Angioli, Bruno Bassi, Francesco Benetton, Mirco Biondini, Luca Bolognani, Elisa Chiantera, Alessandro Fontana, Paolo Magagnoli, Marco Farnetti, Lucia Mecenate, Paolo Muzzi, Luigi Abbassi, Antonella Paoletti, Stefano Ramponi, Varina Maria Sarti, Fabio Saracino, Filippo Sarti, Paola Zanarini  
**Analisi geomorfologica e fotointerpretazione:** Alessandro Fontana, Paolo Muzzi  
**Sistema Informativo Territoriale:** Luciano Fontana, Boris Bassani  
**Analisi di laboratorio:** Laboratorio Agipa di Castelnuovo Veneto  
 1 ARPAV - Osservatorio Regionale Suolo  
 2 Provincia di Venezia - Servizio Geologico e Difesa del Suolo  
 3 Università di Padova - Dipartimento di Geografia  
 4 I.T.E.R. s.c.a.r.l. - Biadene  
 5 Agriturismo "Fiorino"  
 © Un'impresa artistica CARTOGRAFICA - marzo 2008