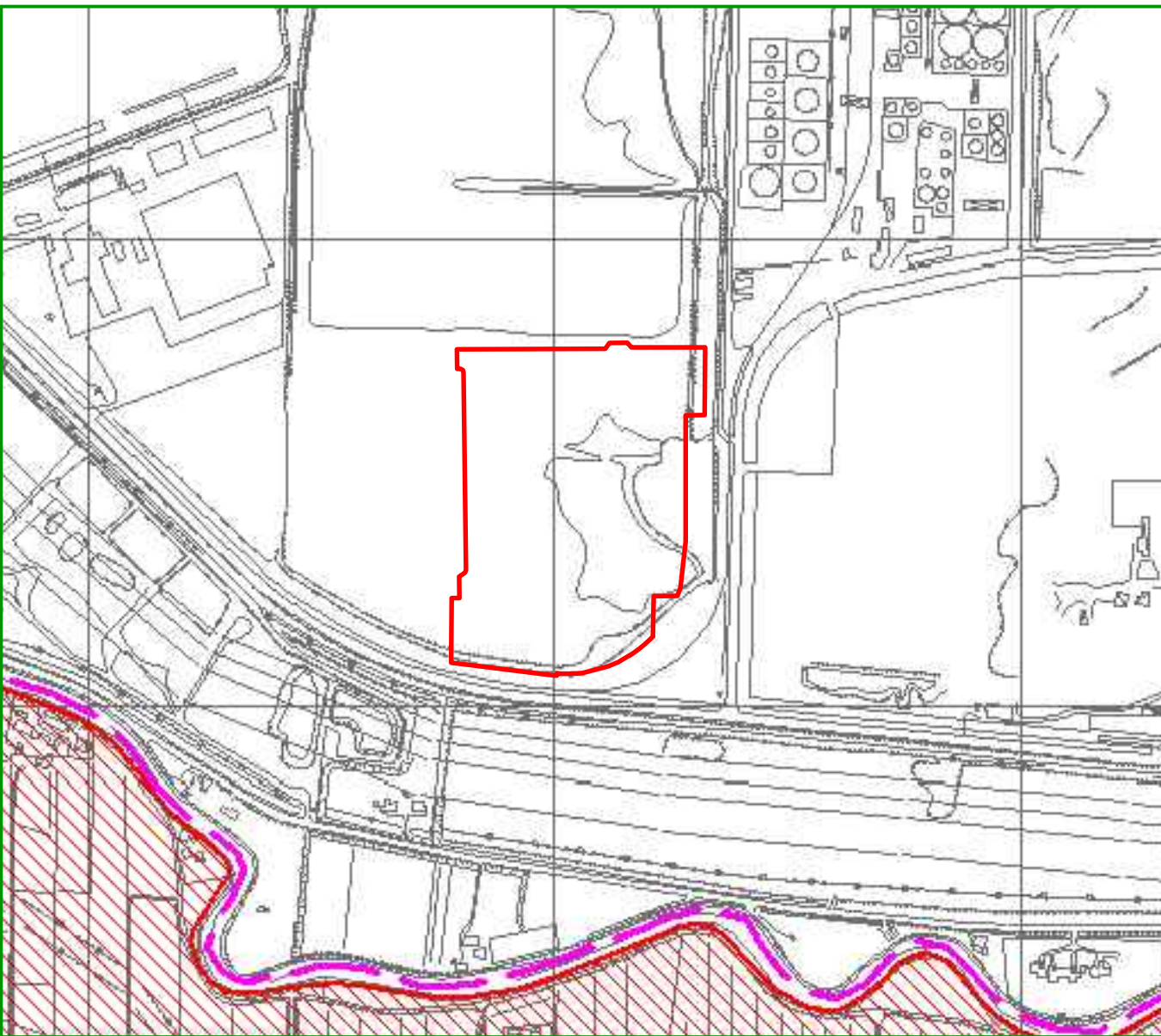


- RETE ECOLOGICA**
- Vegetazione arborea/arbustiva periferica di rile...
  - Verso ambientale
  - Mucchio boscato
  - Grande albero
  - Giungla secondario
  - Elemento arboreo/arbustivo lineare
  - Corridoi ecologici strutturali

RETE ECOLOGICA

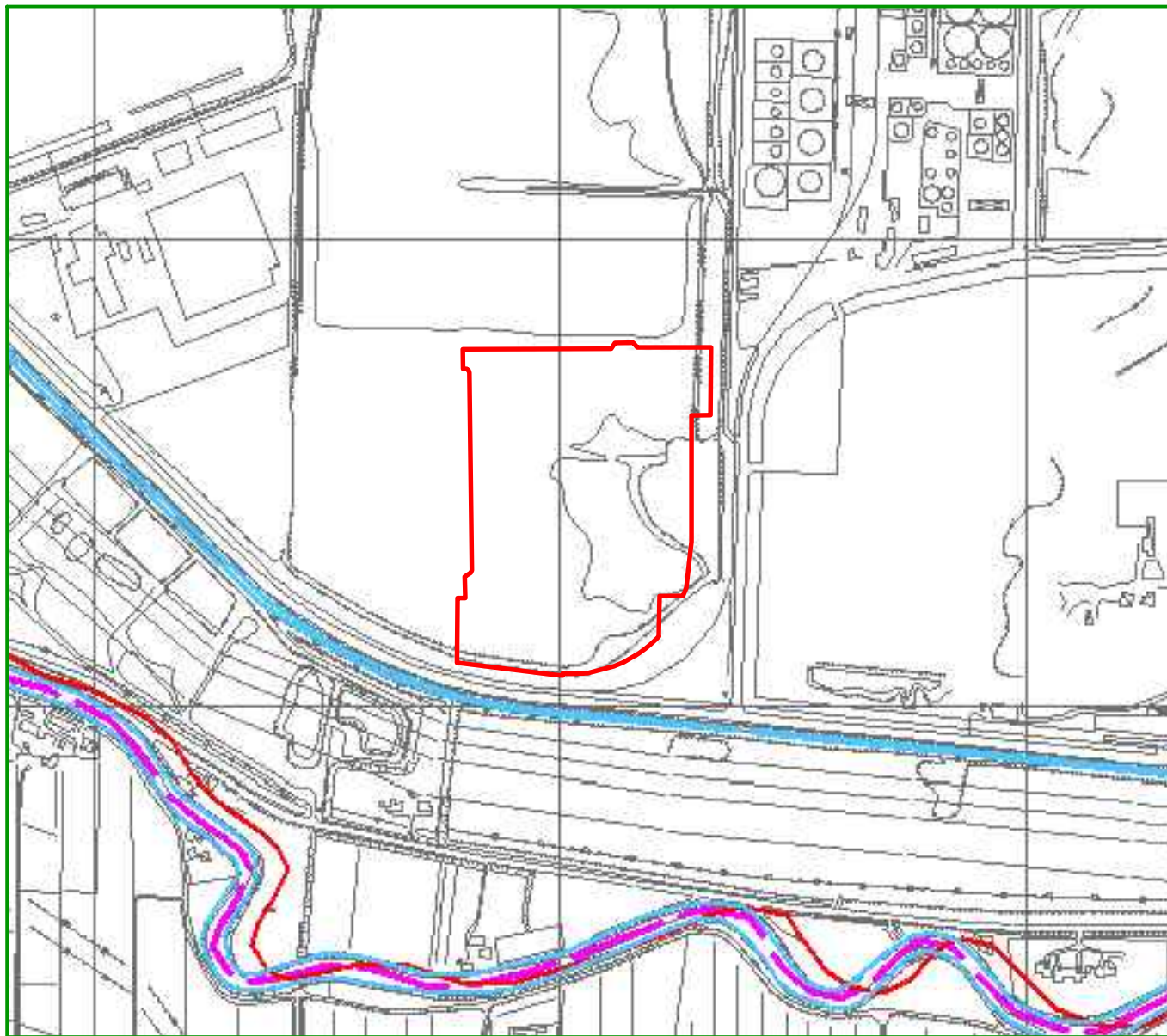
Scala 1:5000



- PALAV**
- Palav - articolo 21, lettera B
  - Palav - articolo 21, lettera A
  - confini comunali

PIANO D'AREA DELLA LAGUNA DI VENEZIA (PALAV)

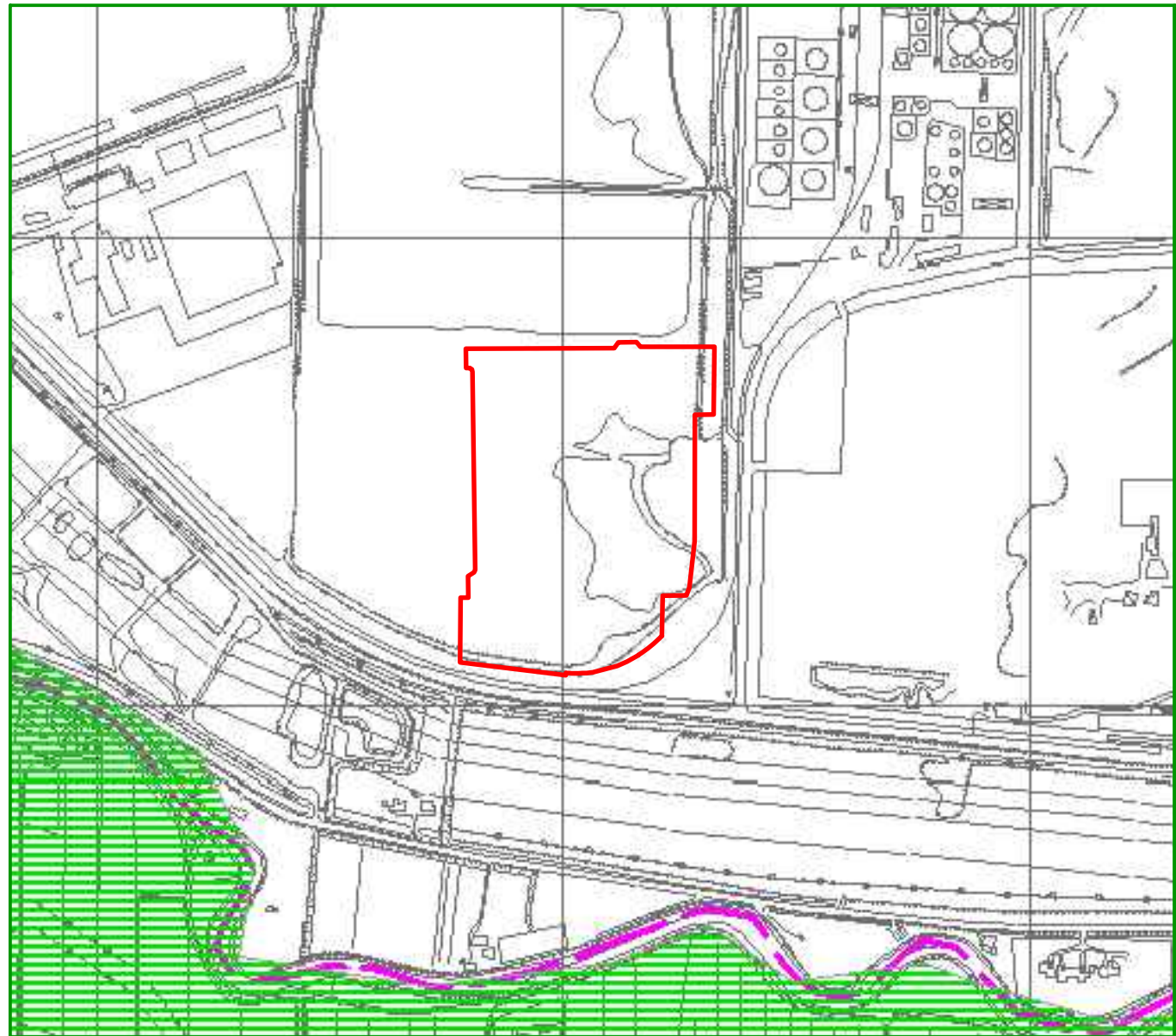
Scala 1:5000



- AMBIENTE IDRICO SUPERFICIALE**
- Idrografia
  - Corsi d'acqua parzialmente vincolati
  - Corsi d'acqua vincolati
  - Corsi d'acqua non vincolati
  - confini comunali
  - C.T.R. vettoriale (87/94)

AMBIENTE IDRICO SUPERFICIALE

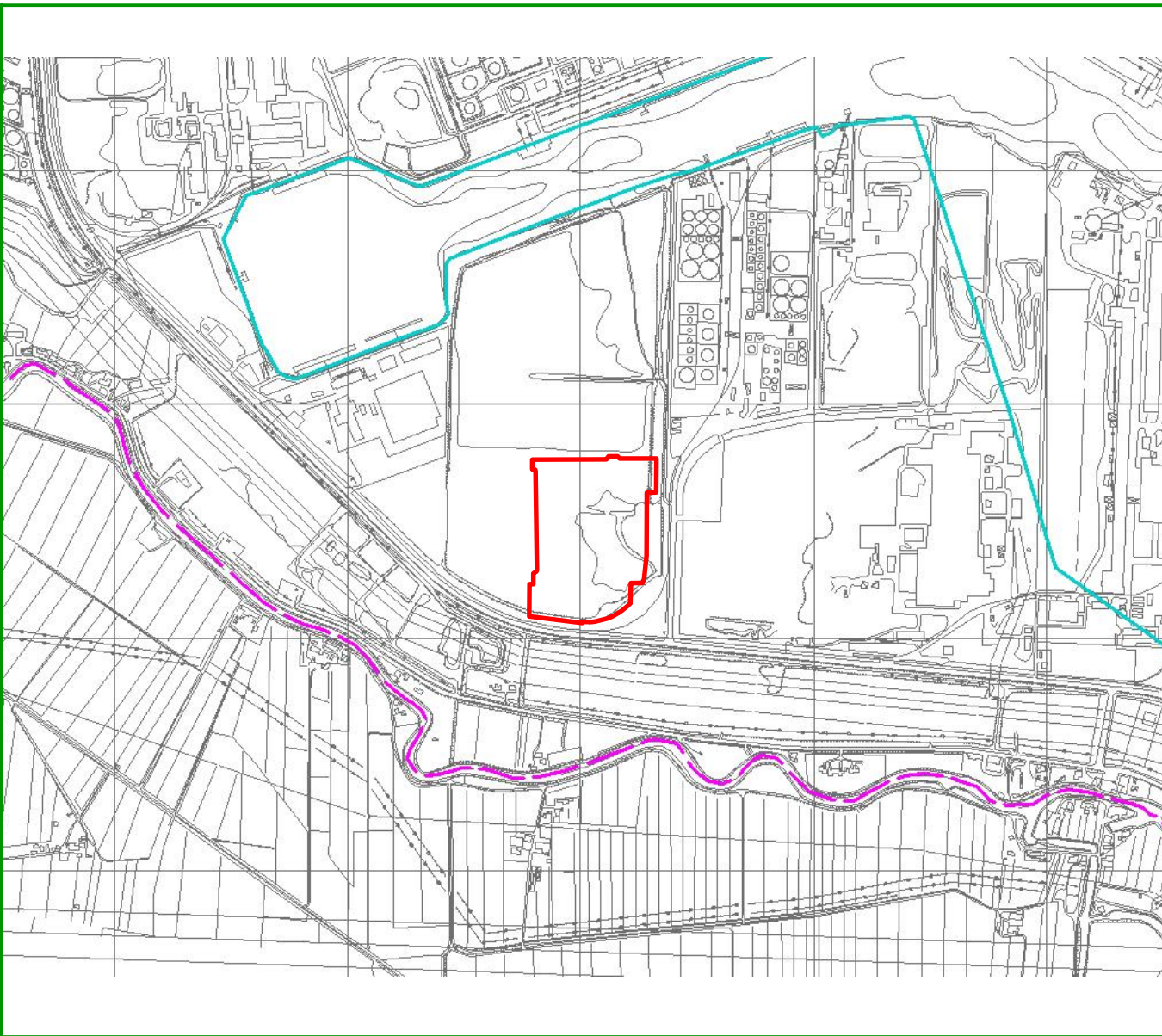
Scala 1:5000



- AMBITI NATURALISTICI DI LIVELLO REGIONALE**
- Ambito naturalistico di livello regionale
  - confini comunali
  - C.T.R. vettoriale (87/94)

AMBITI NATURALISTICI DI LIVELLO REGIONALE

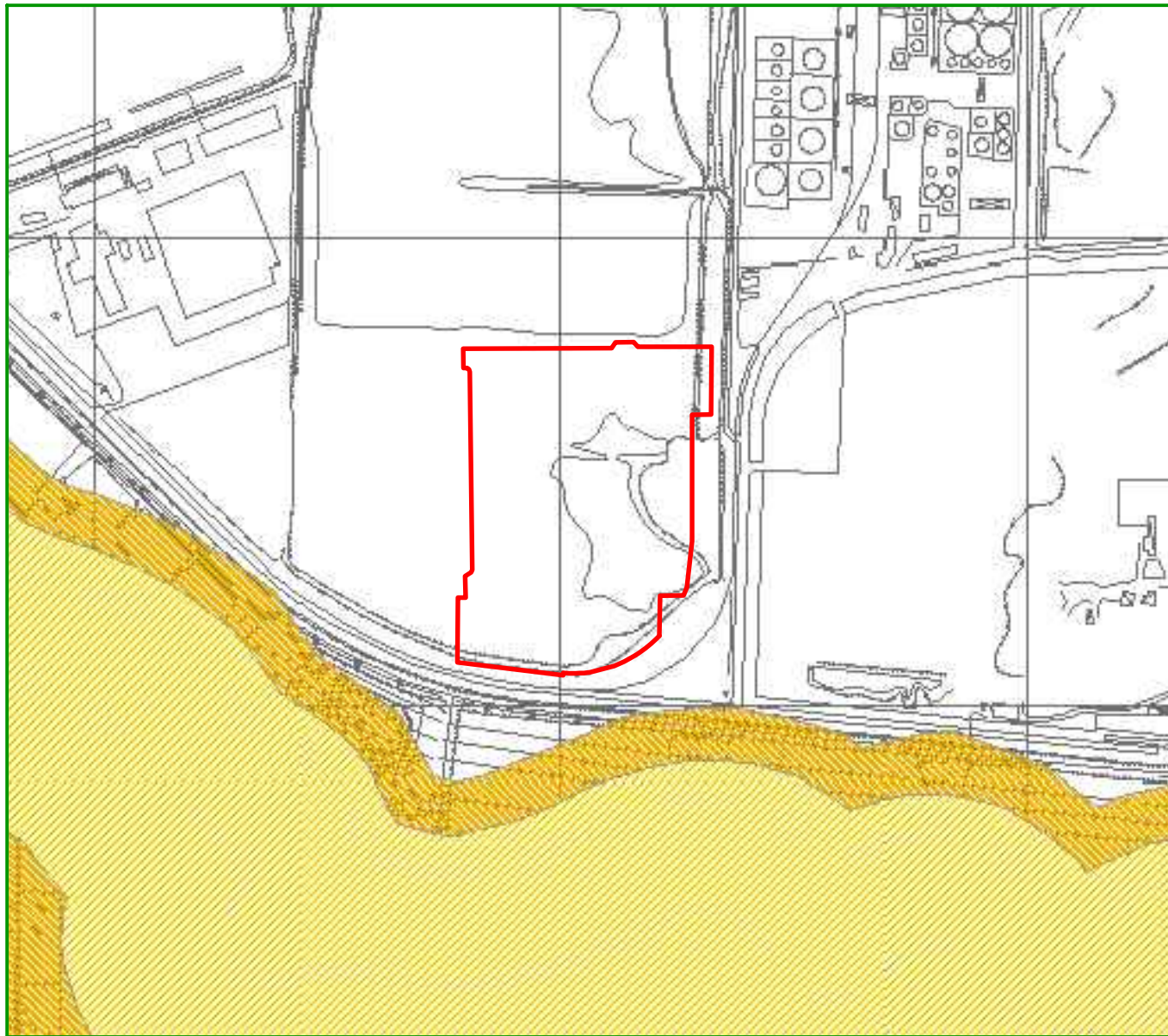
Scala 1:5000



- CONTERMINAZIONE LAGUNARE**
- Conterminazione lagunare
  - confini comunali
  - C.T.R. vettoriale (87/94)

CONTERMINAZIONE LAGUNARE

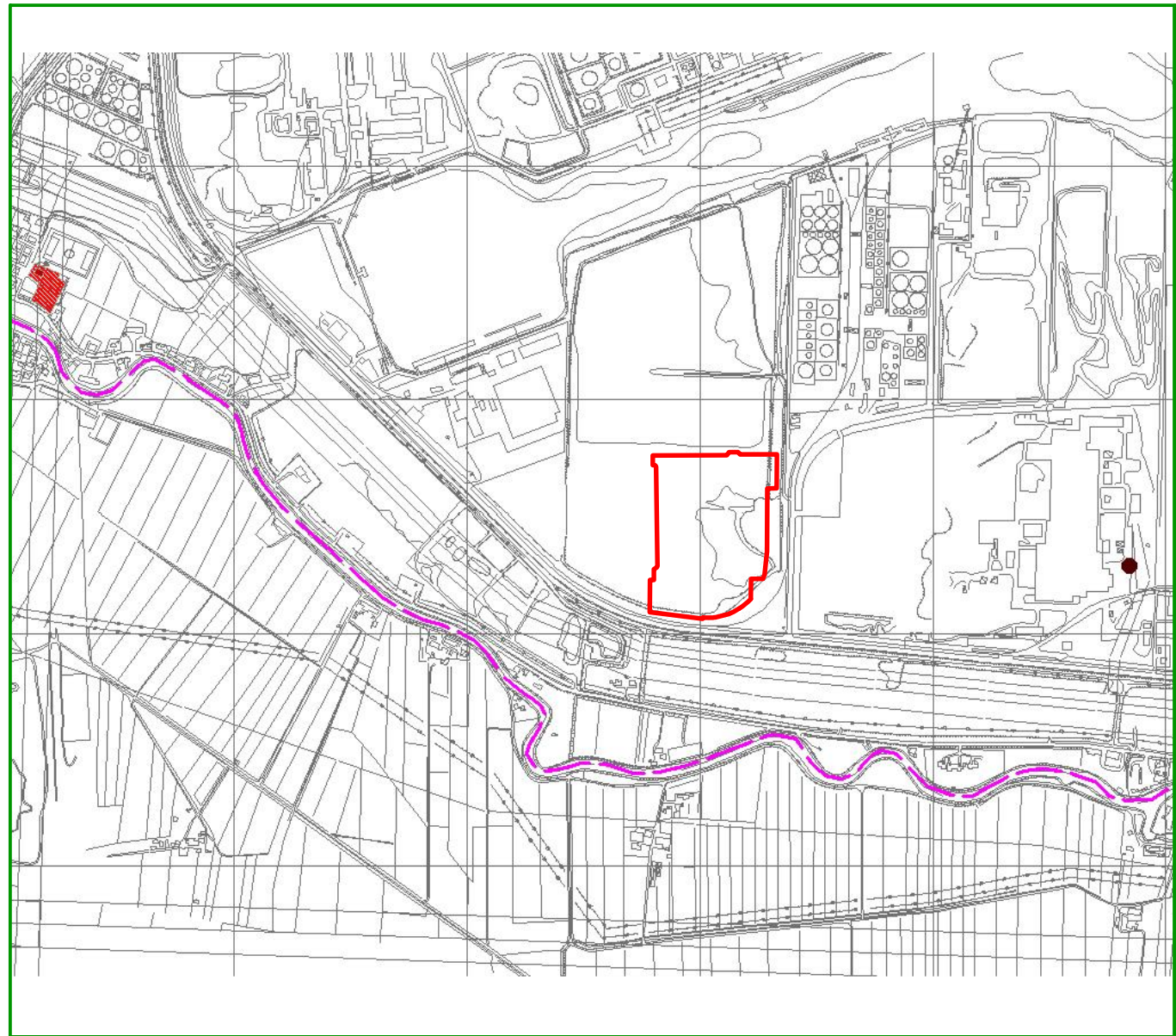
Scala 1:10000



- VINCOLI PAESAGGISTICI**
- Vincolo paesaggistico - zona boscata
  - Vincolo paesaggistico - Ville Venete
  - Vincolo paesaggistico - Fascia fluviale
  - Vincolo paesaggistico - BBCC
  - Vincolo paesaggistico
  - confini comunali
  - C.T.R. vettoriale (87/94)

VINCOLI PAESAGGISTICI

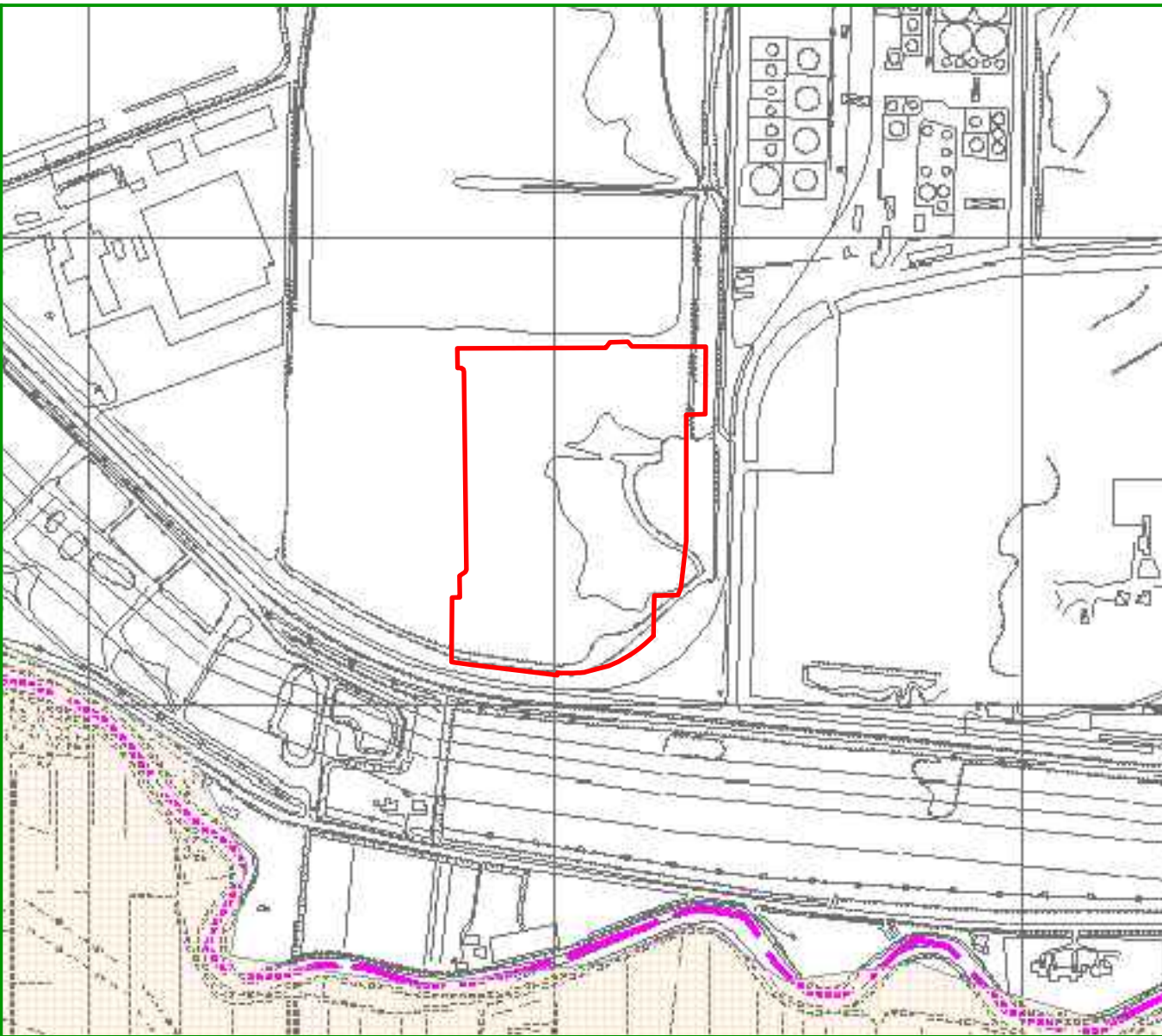
Scala 1:5000



- VINCOLI MONUMENTALI**
- Vincolo monumentale - Villa Veneta - area
  - Vincolo monumentale - BBCC
  - Vincolo monumentale - area
  - confini comunali
  - C.T.R. vettoriale (87/94)

VINCOLI MONUMENTALI

Scala 1:10000



- BENI DI RILEVANZA ARCHEOLOGICA**
- Zona archeologica
  - Sito archeologico sottoposto a vincolo ministeriale
  - Sito archeologico
  - confini comunali
  - C.T.R. vettoriale (87/94)

BENI DI RILEVANZA ARCHEOLOGICA

Scala 1:5000

LEGENDA

AREA INTERVENTO

REV.	DATA	DESIGNATO	CONTROLLATO	APPROVATO	VERIFICA NORME	DESCRIZIONE REVISIONI
0	14/07/2017	PM	VZ	SS	-	Prima edizione

COMITENTE: **ECO-RICICLI VERITAS SRL**  
via della Geologia, "Area 43 ha", Marghera (VE)  
P. Iv  
03643900230

ECODISTRETTO DI MARGHERA AREA 10 HA

LOCALIZZAZIONE: COMUNE DI VENEZIA - MALCONTENTA Ex "Area 43 ha"

LIVELLO PROGETTUALE: **PROGETTO DEFINITIVO**

FRME:

IL COMMITENTE  
**ECO-RICICLI VERITAS SRL**  
ECO-RICICLI VERITAS S.R.L.

FRME:

IL TECNICO AMBIENTALE  
Dott. **Adriano SATTIN**

ELABORATO N.:  
**001.05b**

Luglio 2017

ARCHIVIO INFORMATICO:  
Londrino, via S. Maria 15, 30138 Venezia

TITOLO:

**CARTA DEI VINCOLI  
VINCOLI AMBIENTALI**

SCALA:

