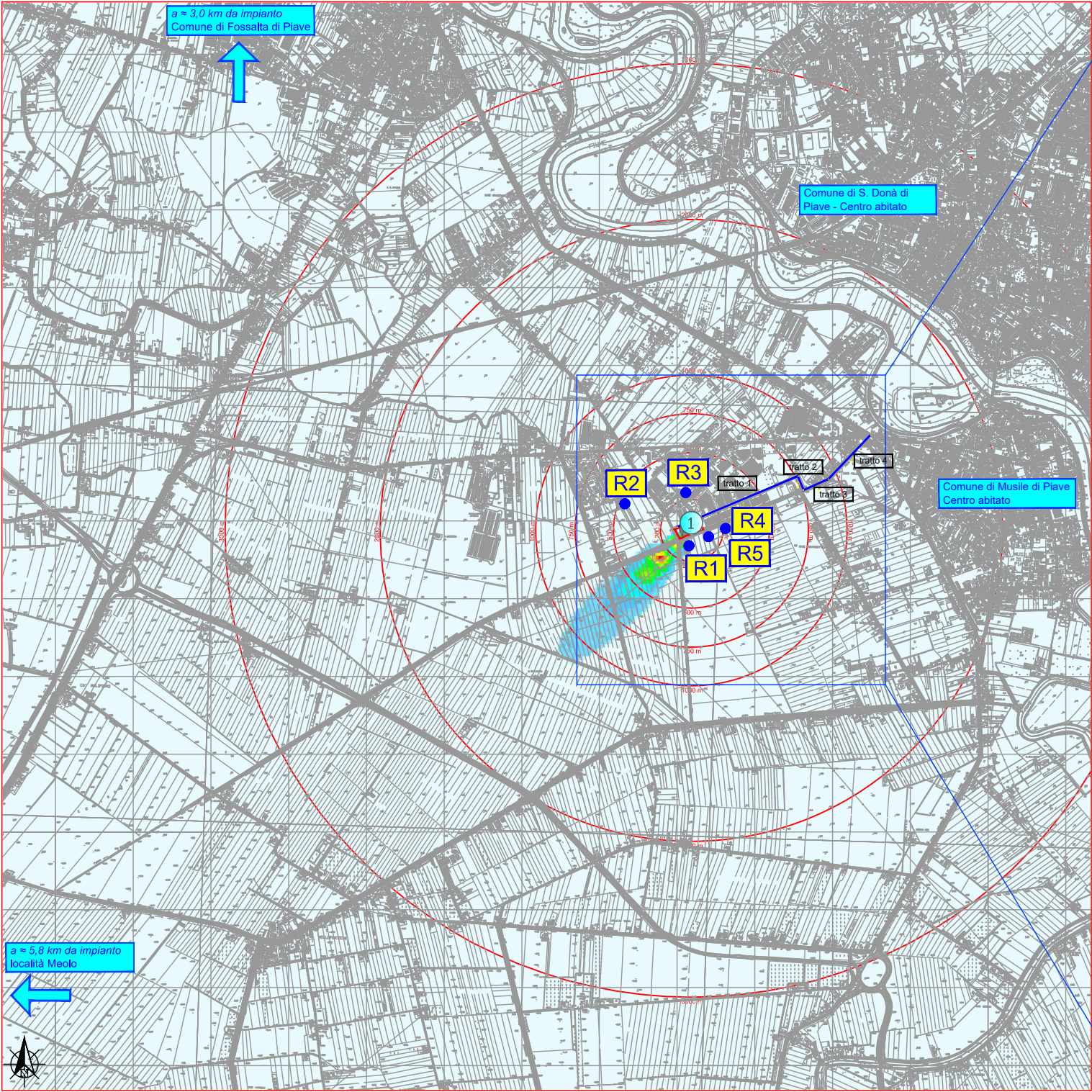


MAPPE CON VALORE MASSIMO DEL LIVELLO TOTALE DI CONCENTRAZIONE

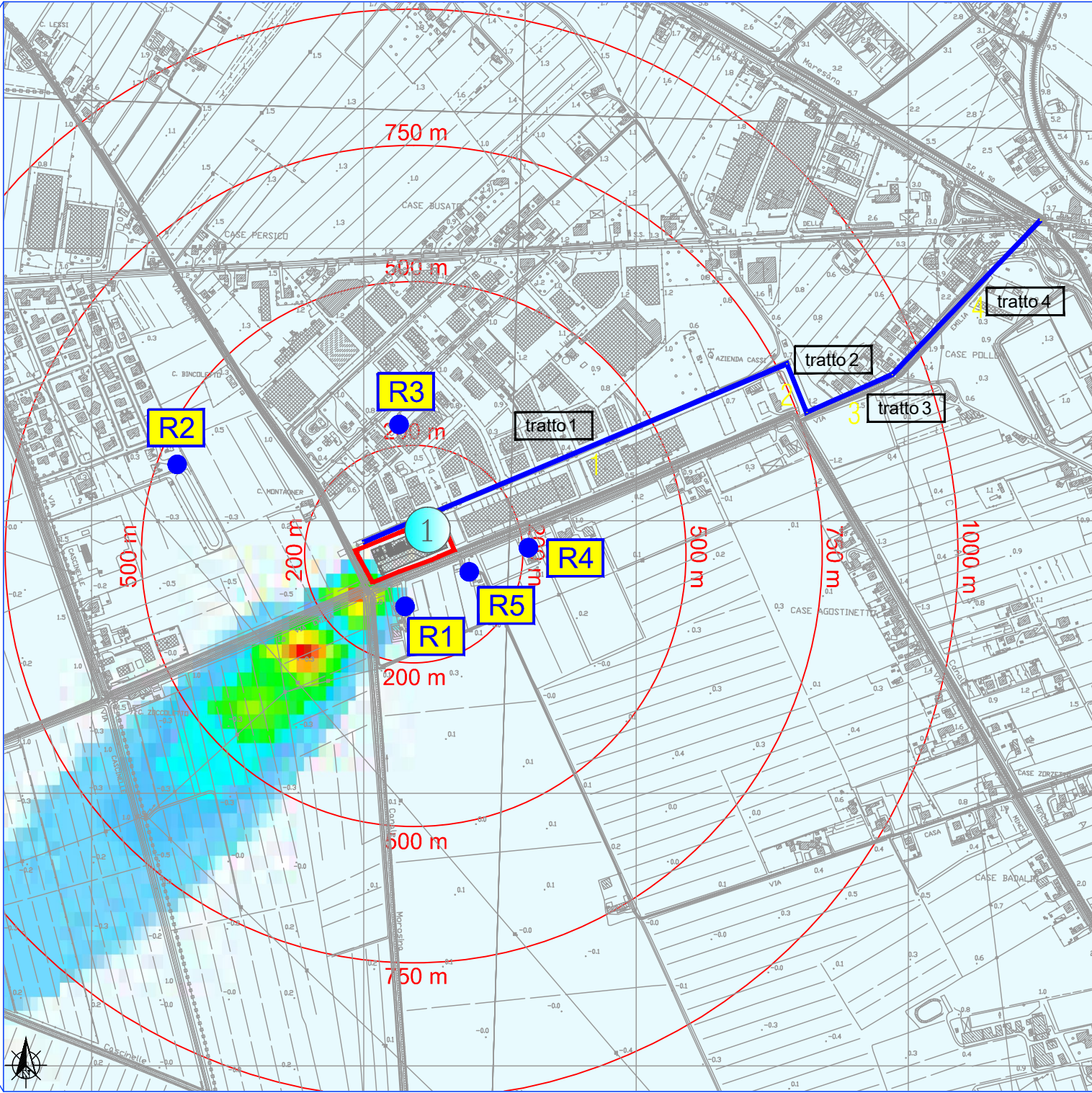
MAPPA D'INQUADRAMENTO GENERALE

Scala 1:35.000



PARTICOLARE AMBITO INTERVENTO

Scala 1:10.000



LEGENDA  
PER EMISSIONI IN ATMOSFERA

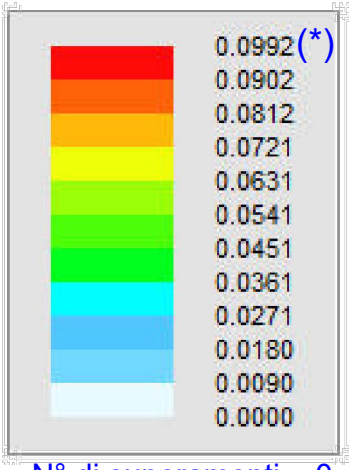
- Ambito d'intervento - Impianto Ecopate' Srl
- Recettore sensibile
- Impianto Ecopate' Srl - Camino C1
- Tratti emissivi da traffico veicolare
- Codice tratto emissivo da traffico veicolare

Recettori - Concentrazione [ $\mu\text{g}/\text{Nm}^3$ ]

S45	Descrizione	X (m)	Y (m)	Valore	Valore di fondo	Valore Totale
	R1 - Edificio residenziale	5079	6164	8.87E-06	4.30E+01	4.30E+01
	R2 - Edificio residenziale	4665	6425	0.00E+00	4.30E+01	4.30E+01
	R3 - Edificio residenziale	5066	6492	0.00E+00	4.30E+01	4.30E+01
	R4 - Edificio residenziale	5310	6266	0.00E+00	4.30E+01	4.30E+01
	R5 - Edificio residenziale	5240	6229	0.00E+00	4.30E+01	4.30E+01

(\*) valori di concentrazione a cui si deve sommare il valore di fondo pari a 43.00  $\mu\text{g}/\text{Nm}^3$

$\mu\text{g}/\text{Nm}^3$



N° di superamenti = 0

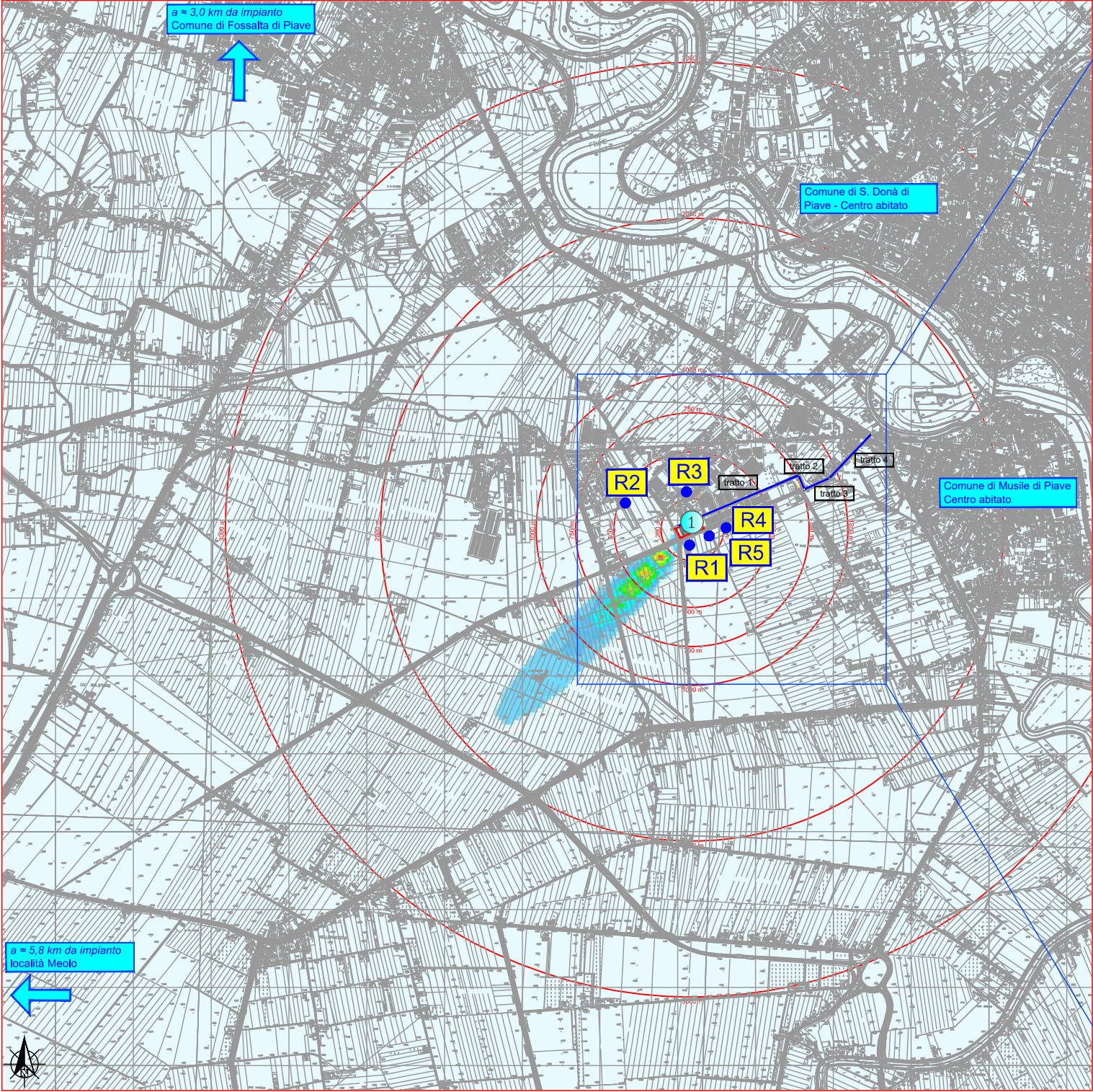
Parametri di riferimento

Codice	S45
Scenario	STATO DI PROGETTO - INVERNO CLASSE B
Sorgente	CAMINO C1
Sostanza	PM10
Condizioni emissive Sorgente	Portata 90'000 Nm <sup>3</sup> /ora Concentrazione PM10: 0.10 mg/Nm <sup>3</sup>
Valore di fondo [ $\mu\text{g}/\text{m}^3$ ]	43.00 Stazione di misura
Indicatore di calcolo	Media giornaliera
Soglia di riferimento [ $\mu\text{g}/\text{m}^3$ ]	50.00
	Valore limite per la protezione della salute umana e per l'ambiente nel suo complesso - da non superare più di 35 volte anno civile

MAPPE CON VALORE MASSIMO DEL LIVELLO TOTALE DI CONCENTRAZIONE

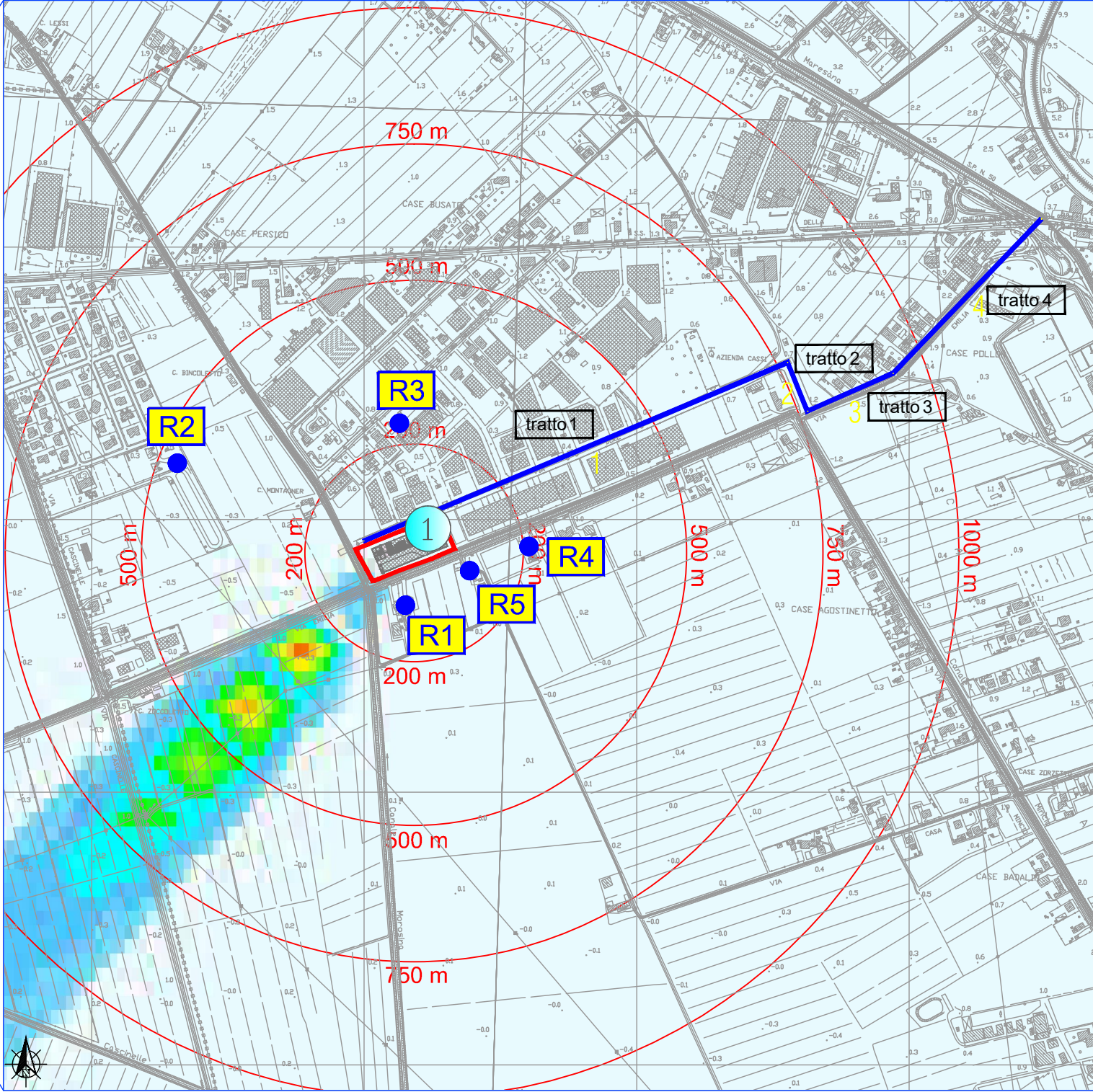
MAPPA D'INQUADRAMENTO GENERALE

Scala 1:35.000



PARTICOLARE AMBITO INTERVENTO

Scala 1:10.000



LEGENDA  
PER EMISSIONI IN ATMOSFERA

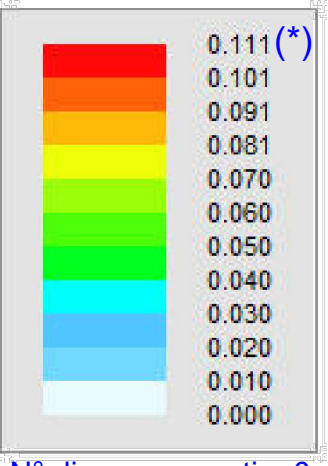
- Ambito d'intervento - Impianto Ecopate' Srl
- Recettore sensibile
- Impianto Ecopate' Srl - Camino C1
- Tratti emissivi da traffico veicolare
- Codice tratto emissivo da traffico veicolare

Recettori - Concentrazione [µg/Nm³]

S46	Descrizione	X (m)	Y (m)	Valore	Valore di fondo	Valore Totale
	R1 - Edificio residenziale	5079	6164	5.86E-10	4.30E+01	4.30E+01
	R2 - Edificio residenziale	4665	6425	0.00E+00	4.30E+01	4.30E+01
	R3 - Edificio residenziale	5066	6492	0.00E+00	4.30E+01	4.30E+01
	R4 - Edificio residenziale	5310	6266	0.00E+00	4.30E+01	4.30E+01
	R5 - Edificio residenziale	5240	6229	0.00E+00	4.30E+01	4.30E+01

(\*) valori di concentrazione a cui si deve sommare il valore di fondo pari a 43.00 µg/Nm³

µg/Nm³



N° di superamenti = 0

Parametri di riferimento

Codice	S46
Scenario	STATO DI PROGETTO - INVERNO CLASSE C
Sorgente	CAMINO C1
Sostanza	PM10
Condizioni emissive Sorgente	Portata 90'000 Nm³/ora Concentrazione PM10: 0.10 mg/Nm³
Valore di fondo [µg/m³]	43.00 Stazione di misura
Indicatore di calcolo	Media giornaliera
Soglia di riferimento [µg/m³]	50.00
	Valore limite per la protezione della salute umana e per l'ambiente nel suo complesso - da non superare più di 35 volte anno civile