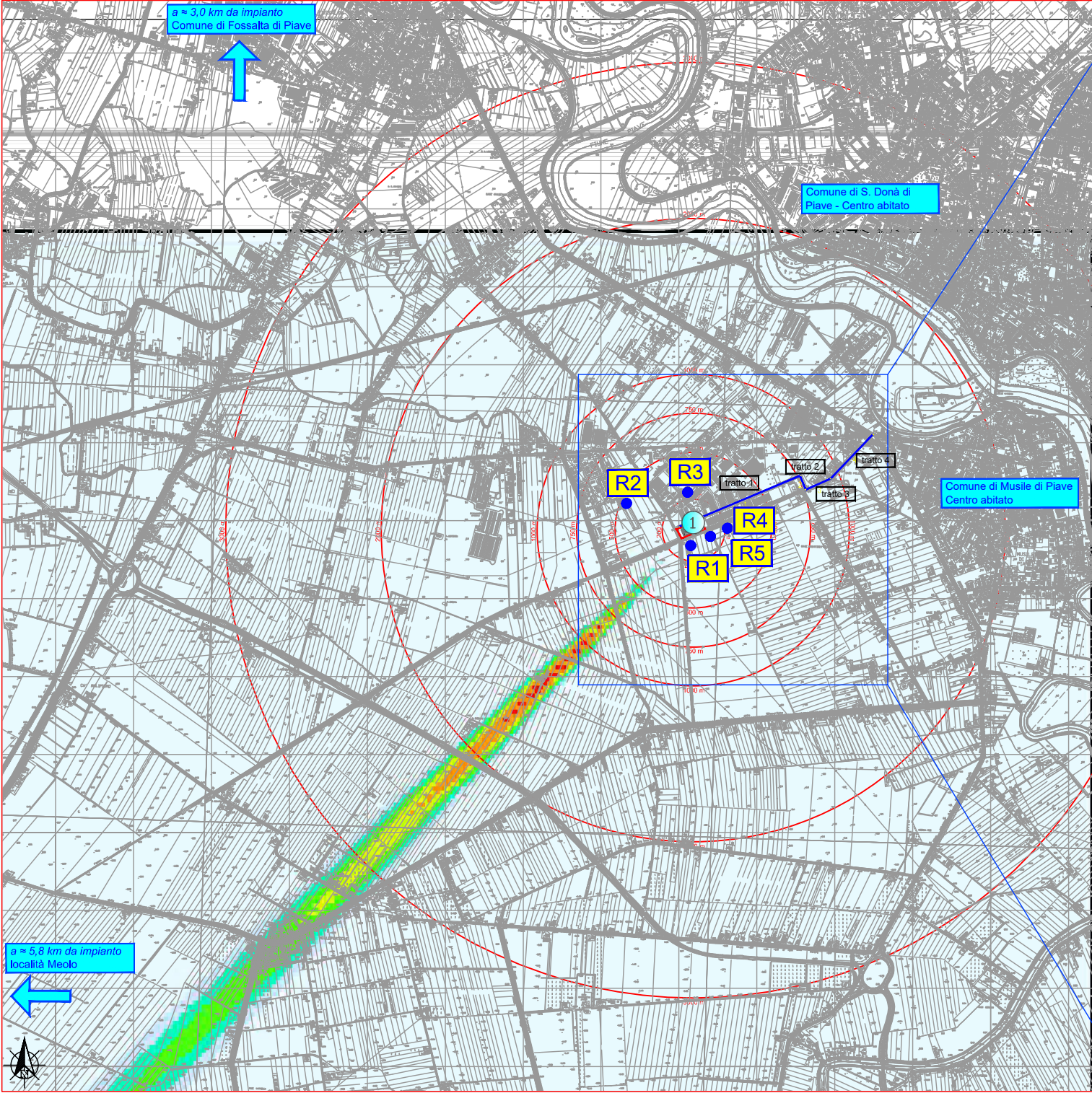


MAPPE CON VALORE MASSIMO DEL LIVELLO TOTALE DI CONCENTRAZIONE

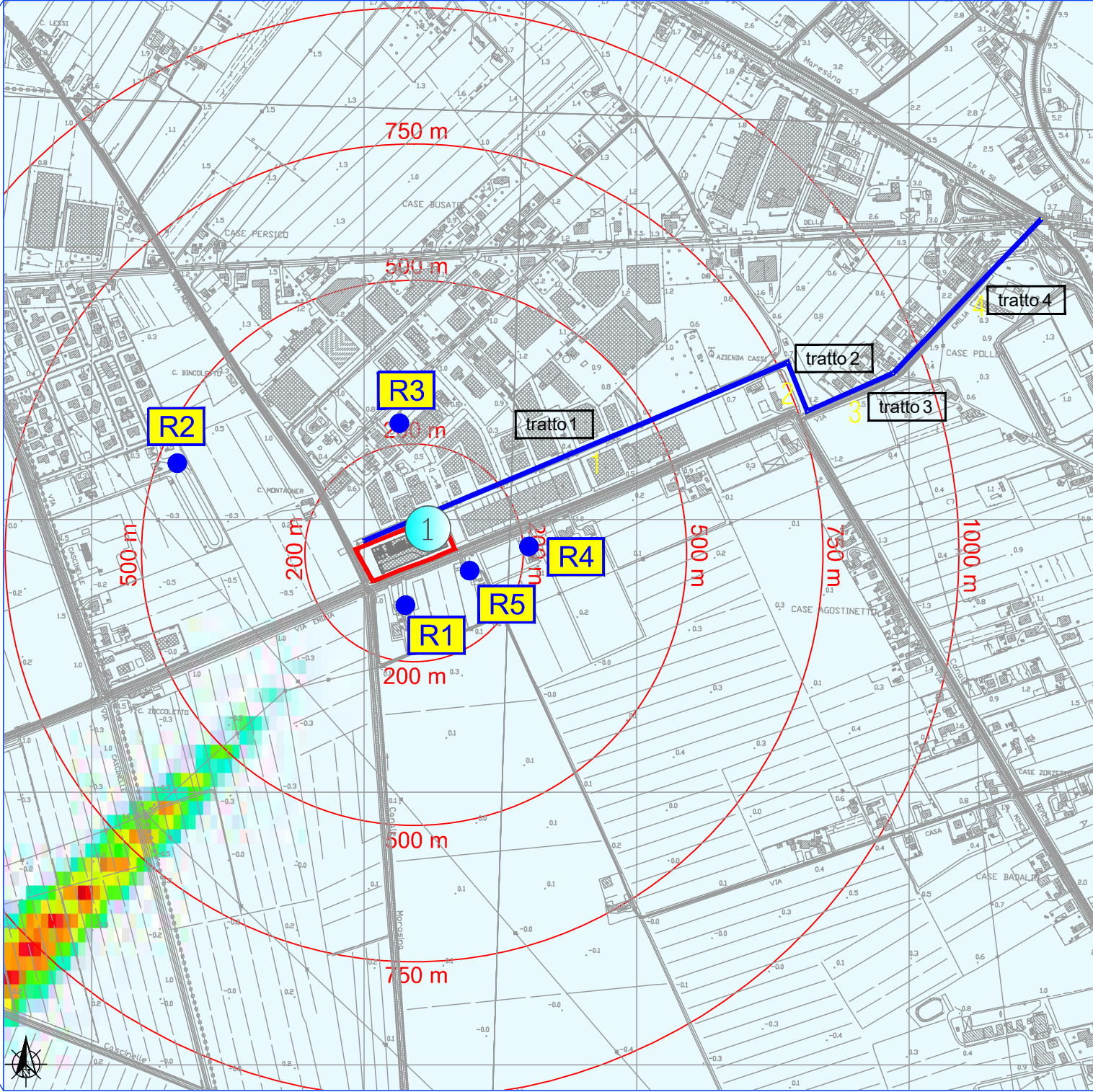
MAPPA D'INQUADRAMENTO GENERALE

Scala 1:35.000



PARTICOLARE AMBITO INTERVENTO

Scala 1:10.000



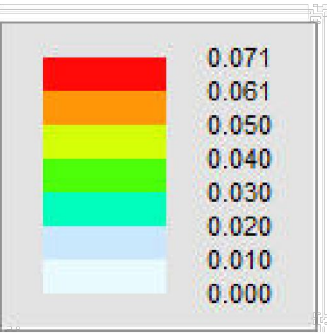
LEGENDA
PER EMISSIONI IN ATMOSFERA

- Ambito d'intervento - Impianto Ecopate' Srl
- Recettore sensibile
- Impianto Ecopate' Srl - Camino C1
- Tratti emissivi da traffico veicolare
- Codice tratto emissivo da traffico veicolare

Recettori - Concentrazione [$\mu\text{g}/\text{Nm}^3$]

S63	Descrizione	X (m)	Y (m)	Valore	Valore di fondo	Valore Totale
	R1 - Edificio residenziale	5079	6164	3.32E-21	0.00E+00	3.32E-21
	R2 - Edificio residenziale	4665	6425	0.00E+00	0.00E+00	0.00E+00
	R3 - Edificio residenziale	5066	6492	0.00E+00	0.00E+00	0.00E+00
	R4 - Edificio residenziale	5310	6266	0.00E+00	0.00E+00	0.00E+00
	R5 - Edificio residenziale	5240	6229	0.00E+00	0.00E+00	0.00E+00

$\mu\text{g}/\text{Nm}^3$



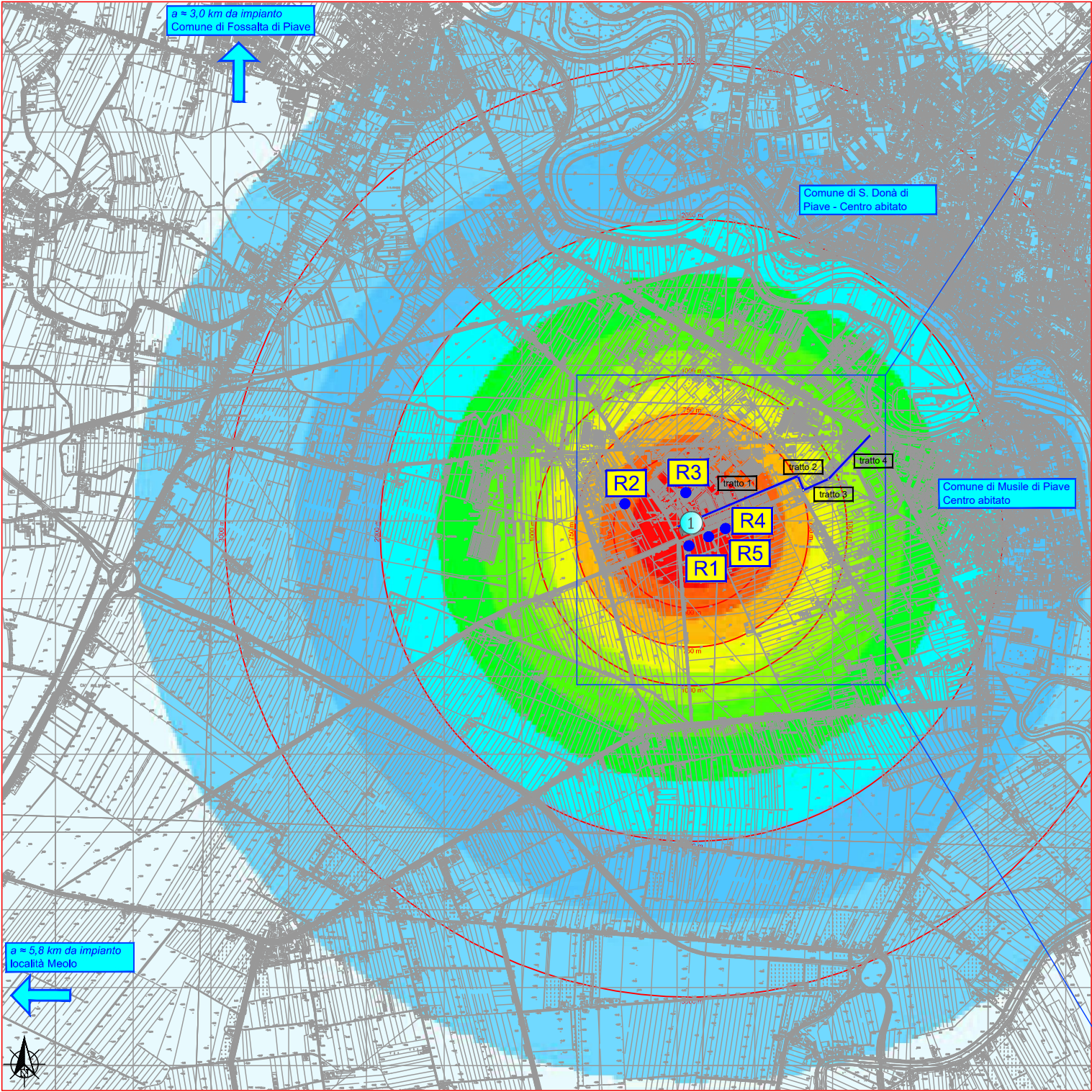
Parametri di riferimento

Codice	S63	
Scenario	STATO DI PROGETTO - INVERNO CLASSE F+G	
Sorgente	CAMINO C1	
Sostanza	PTS	
Condizioni emissive Sorgente	Portata 90'000 Nm ³ /ora Concentrazione PTS: 0.29 mg/Nm ³	
Valore di fondo [$\mu\text{g}/\text{m}^3$]	-	
Indicatore di calcolo	Media giornaliera	
Soglia di riferimento [$\mu\text{g}/\text{m}^3$]	150.00	Livello di attenzione

MAPPE CON VALORE MASSIMO DEL LIVELLO TOTALE DI CONCENTRAZIONE

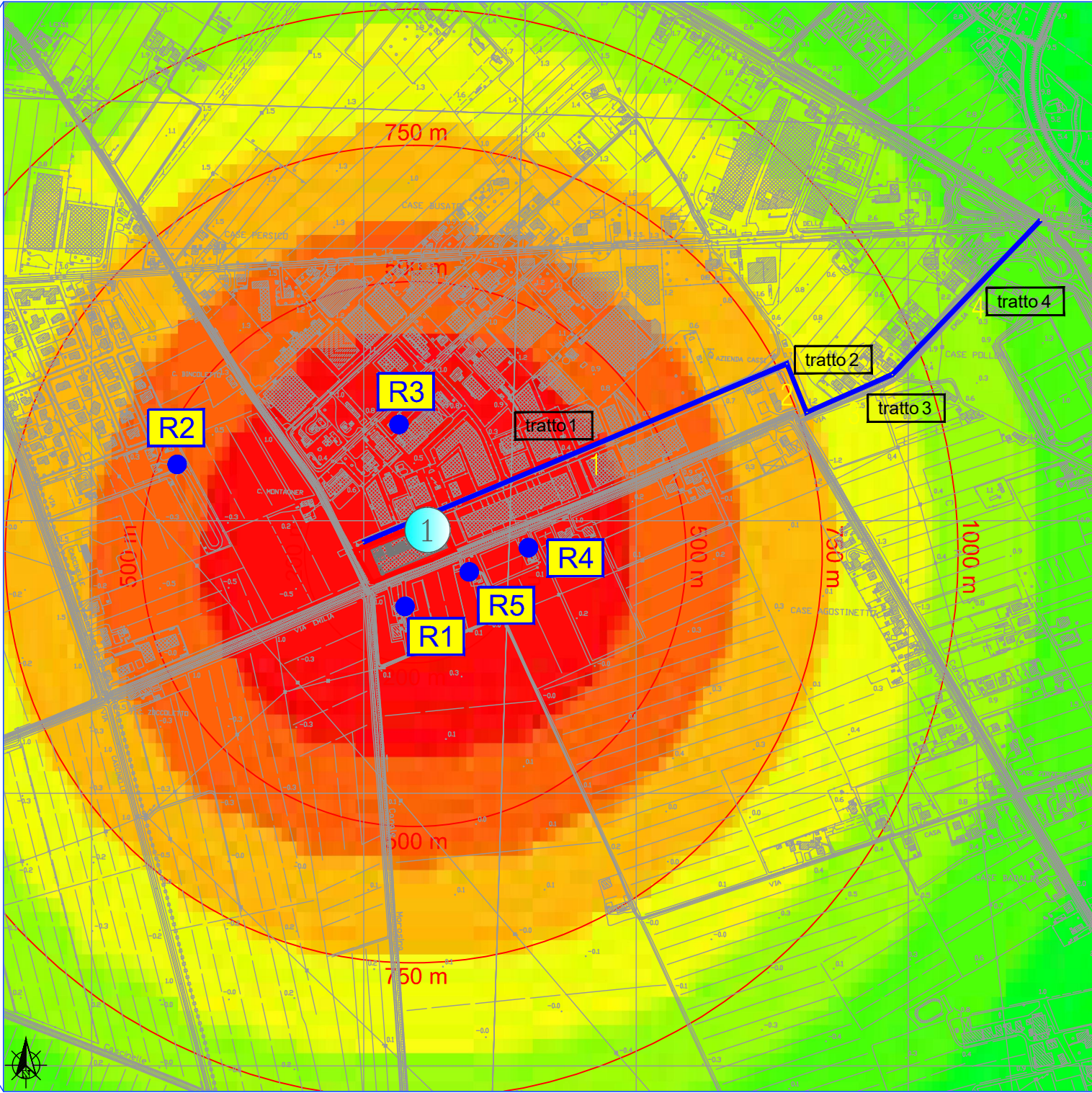
MAPPA D'INQUADRAMENTO GENERALE

Scala 1:35.000



PARTICOLARE AMBITO INTERVENTO

Scala 1:10.000



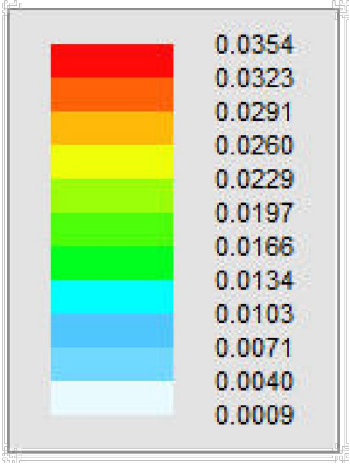
LEGENDA
PER EMISSIONI IN ATMOSFERA

- Ambito d'intervento - Impianto Ecopate' Srl
- Recettore sensibile
- Impianto Ecopate' Srl - Camino C1
- Tratti emissivi da traffico veicolare
- Codice tratto emissivo da traffico veicolare

Recettori - Concentrazione [$\mu\text{g}/\text{Nm}^3$]

S64	Descrizione	X (m)	Y (m)	Valore	Valore di fondo	Valore Totale
	R1 - Edificio residenziale	5079	6164	3.51E-02	0.00E+00	3.51E-02
	R2 - Edificio residenziale	4665	6425	3.14E-02	0.00E+00	3.14E-02
	R3 - Edificio residenziale	5066	6492	3.46E-02	0.00E+00	3.46E-02
	R4 - Edificio residenziale	5310	6266	3.45E-02	0.00E+00	3.45E-02
	R5 - Edificio residenziale	5240	6229	3.50E-02	0.00E+00	3.50E-02

$\mu\text{g}/\text{Nm}^3$



Parametri di riferimento

Codice	S64	
Scenario	STATO DI PROGETTO - INVERNO CLASSE NEBBIA	
Sorgente	CAMINO C1	
Sostanza	PTS	
Condizioni emissive Sorgente	Portata 90'000 Nm ³ /ora Concentrazione PTS: 0.29 mg/Nm ³	
Valore di fondo [$\mu\text{g}/\text{m}^3$]	-	
Indicatore di calcolo	Media giornaliera	
Soglia di riferimento [$\mu\text{g}/\text{m}^3$]	150.00	Livello di attenzione