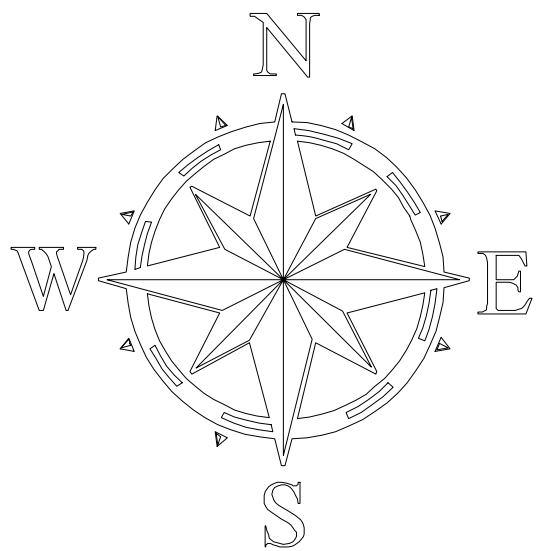
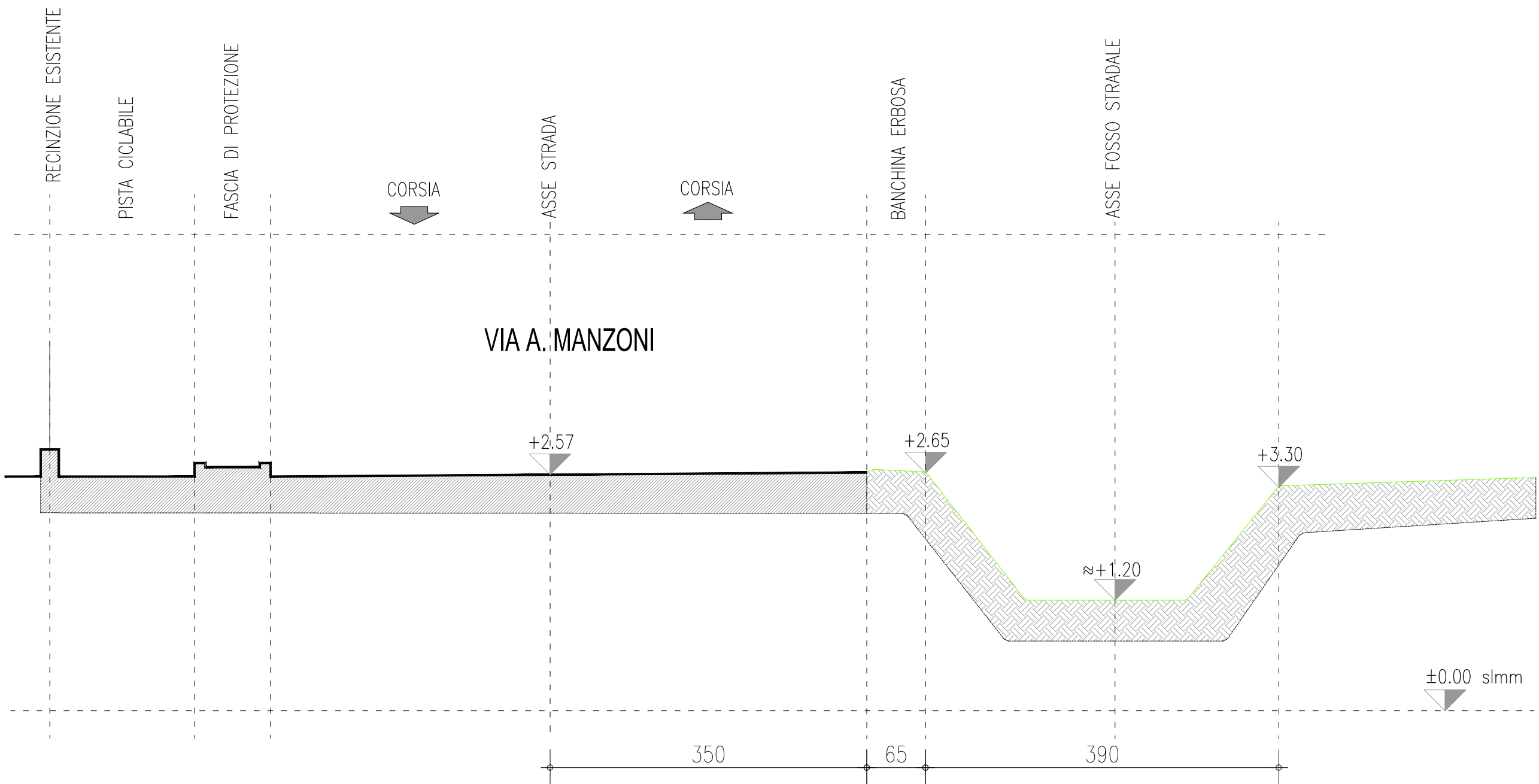


27at

ACCESSO DA VIA A. MANZONI

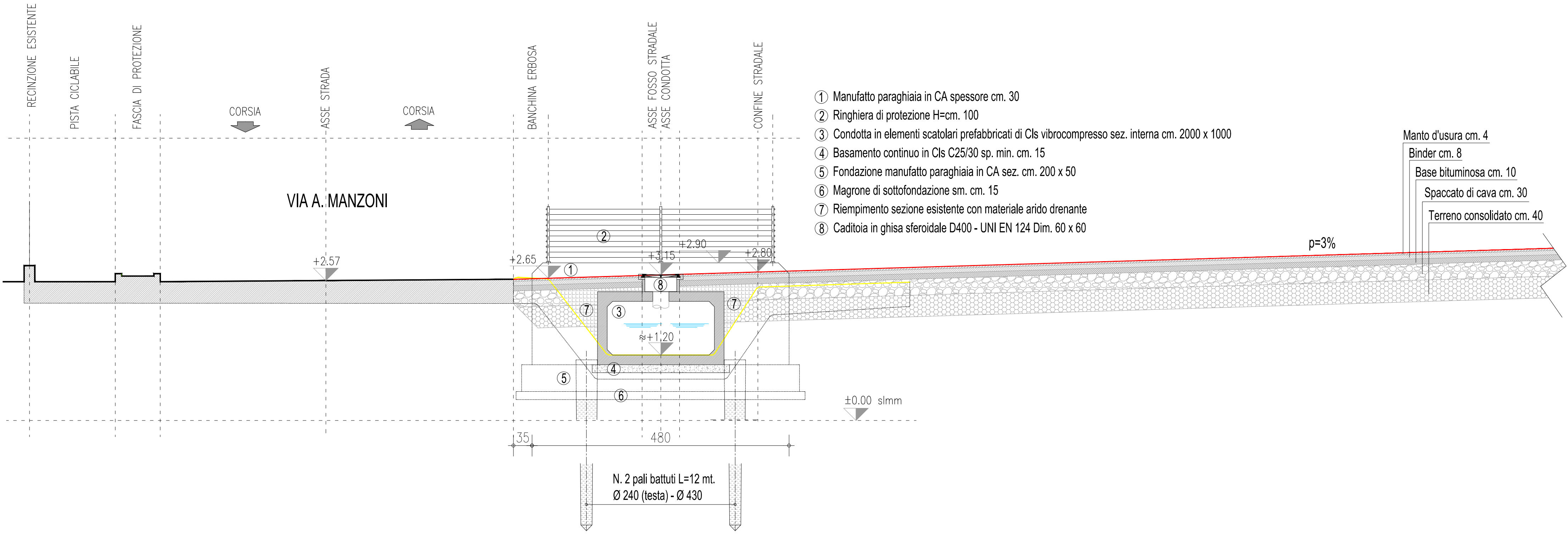
SEZIONE TIPO STATO ATTUALE



27pr

ACCESSO DA VIA A. MANZONI

SEZIONE TIPO DI PROGETTO



Via A. Manzoni

50.00

27

27



Tratto di fosso da tombinare per la costituzione del nuovo accesso da via A. Manzoni - L = ml. 50.00

CLS - 2000x1000



Elementi in Cls prefabbricato a sezione scatolare 2000x1000mm;

N° REVISIONE	DATA	OGGETTO



Città Metropolitana
di VENEZIA
Regione VENETO

PROGETTO

Ampliamento "Vetreria Zignago Vetro"
di Fossalta di Portogruaro
Sezione I
Sistemazione Area, Viabilità e Depositi
Progetto Definitivo - Integrazione prot. SUAP n. 62889 del 17.07.2017

COMMITTENTE

Zignago Vetro S.p.A.
Viale Ita Manzotti, 8
30025 - Villanova di Fossalta di Portogruaro
VENEZIA

TITOLO ELABORATO

Integrazioni
Punto 10a - Sistemazione aree esterne
Codice riferimento pratica n. 00717800247-06072017-1328 del 14.07.2017

Tombinamento lungo via A. Manzoni

SCALA

1:100

DM. FOGGIO
AL: 1150 x 681 mm

DATA FIRMA/REVISIONE
23.11.2017

PROGETTISTI

Ing. Pieralberto Fadali

FIRME COMMITTENTE