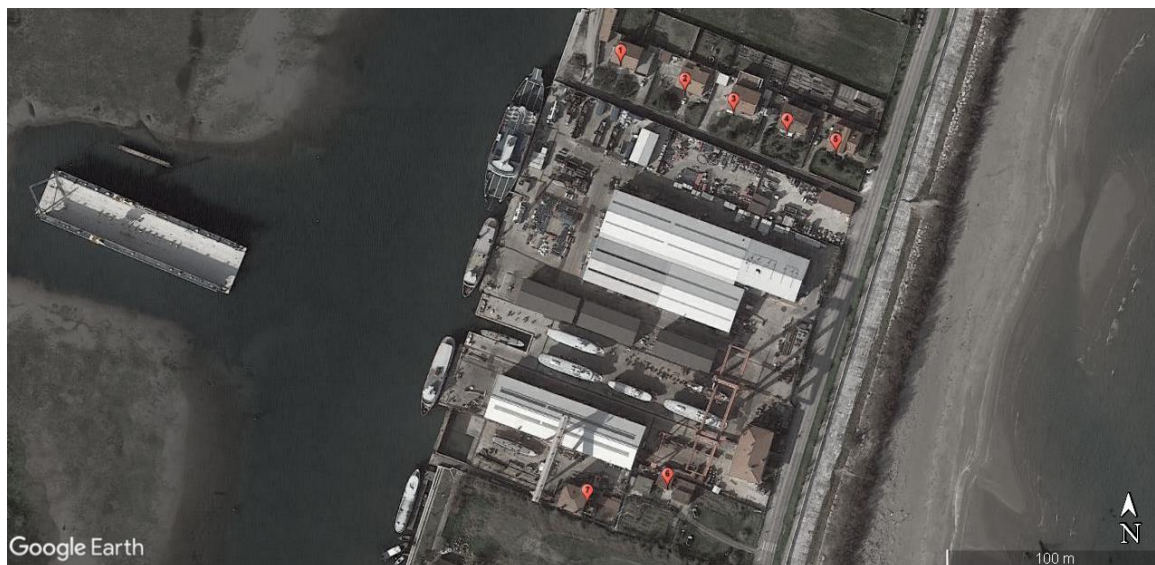
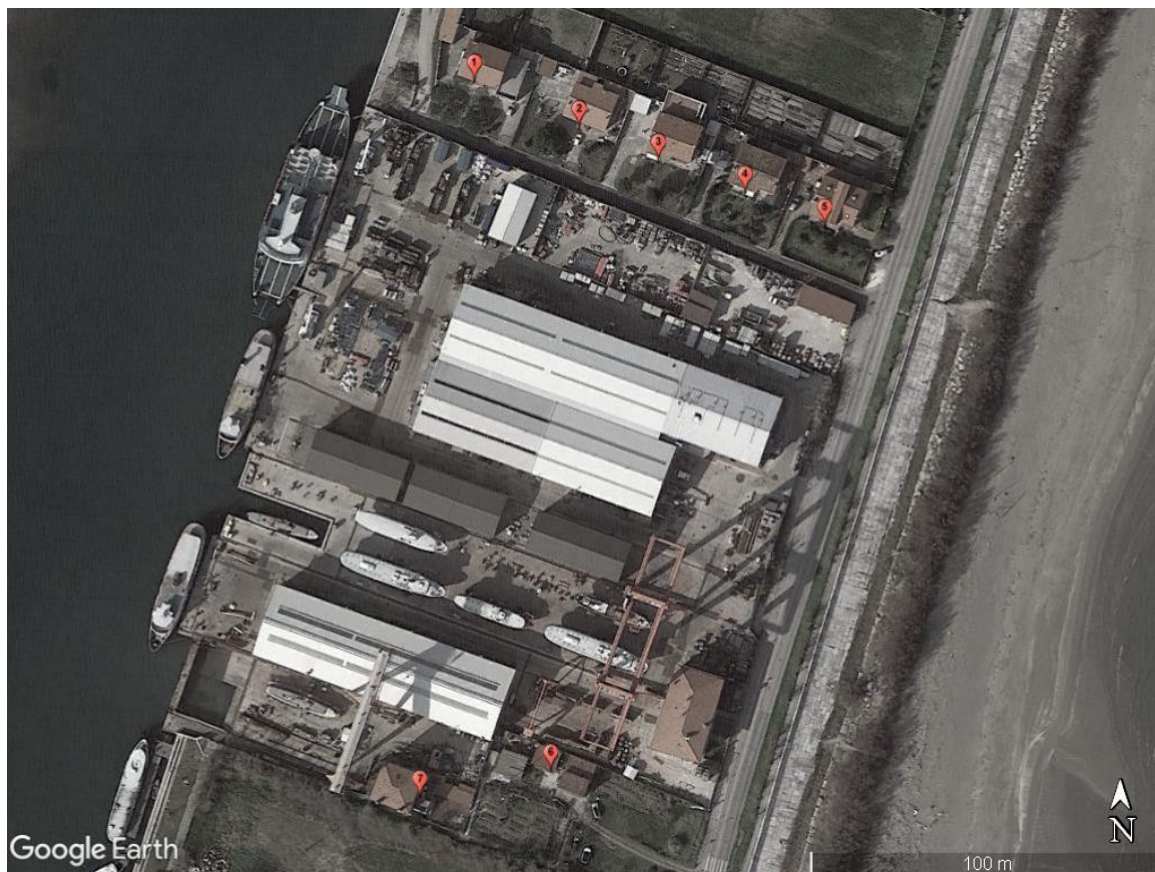


Numero scenario	Camini presi in analisi
Scenario 1	A1-A2-A4-A5-E-F-CM1A.SAB-CM2A.SAB-CM1B.VER-CM2B.VER-CM3-CM4-CM5-CM6- CM7-CM8-CM9-CM10
Scenario 2	A1-A2-A4-A5-E-F + "Convogliate Senza Camino" BACINO GALLEGGIANTE + "Convogliate Senza Camino" SCALO GRANDE + "Convogliate Senza Camino" VERNICIATURA TRAGHETTI
Scenario 3	A1-A2-A4-A5-E-F-CM3-CM4-CM5-CM6-CM1A.SAB-CM2A.SAB-CM1B.VER-CM2B.VER+"Convogliate Senza Camino" BACINO GALLEGGIANTE + "Convogliate Senza Camino" SCALO GRANDE
Scenario 4	A1-A2-A4-A5-E-F-CM3-CM4-CM5-CM6-CM1A.SAB-CM2A.SAB-CM1B.VER-CM2B.VER+Banchina + "Convogliate Senza Camino" SCALO GRANDE

Img.A – Posizione recettori



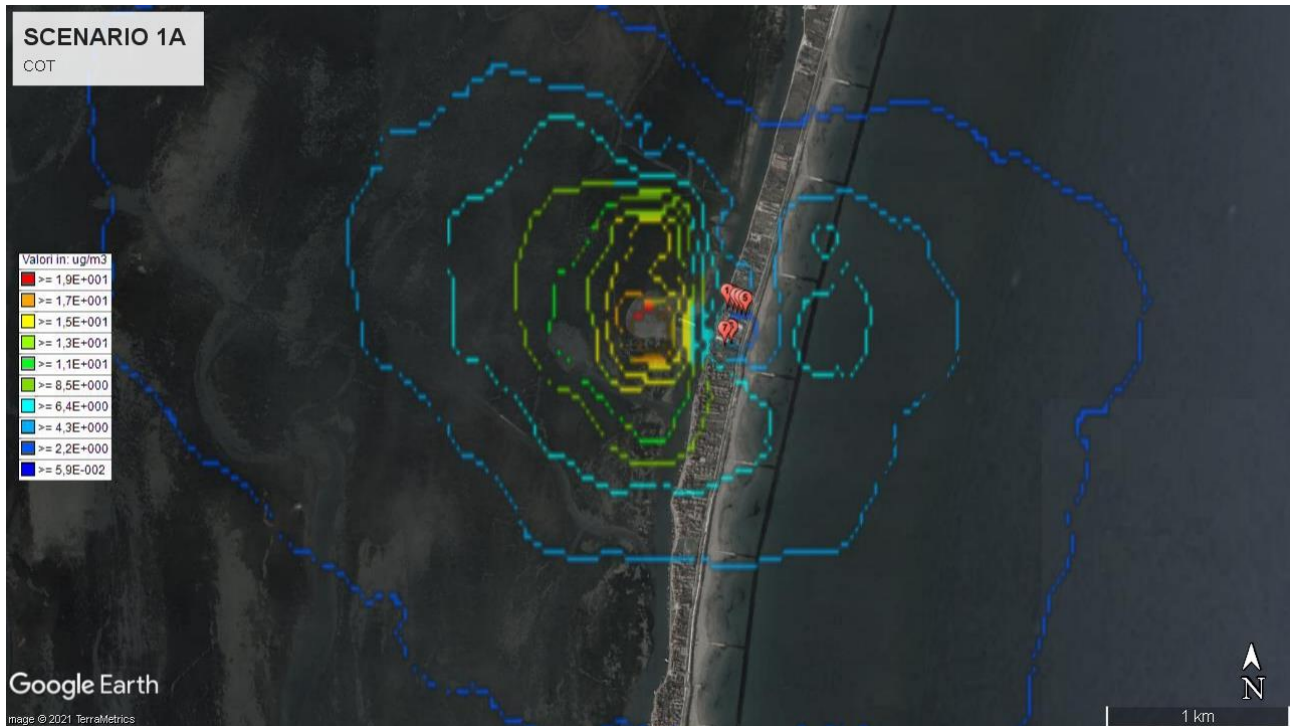
Img.B – Dettaglio recettori



Scenario 1

Punti di emissione considerati	A1-A2-A4-A5-E-F-CM1A.SAB-CM2A.SAB-CM1B.VER-CM2B.VER-CM3-CM4-CM5-CM6- CM7-CM8-CM9-CM10
--------------------------------	---

Img.1 - Dispersione COT



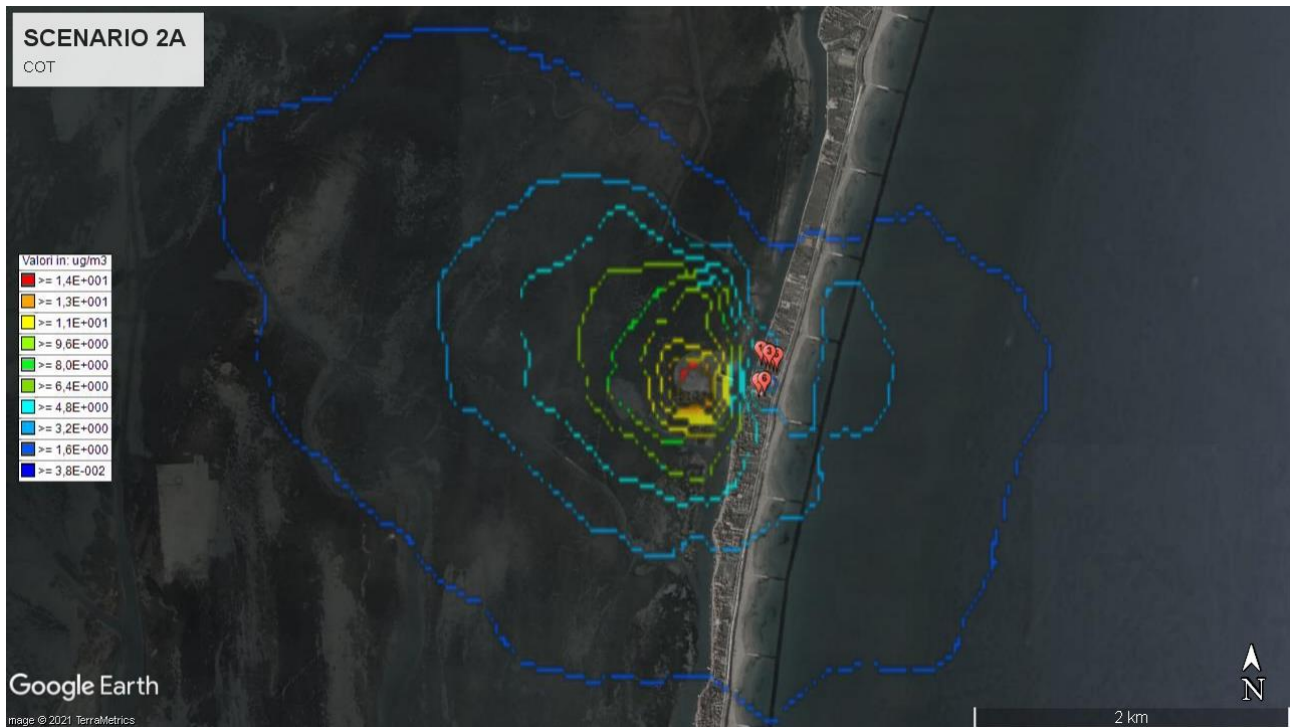
Valori espressi in ug/m³	
	19,0
	17,0
	15,0
	13,0
	11,0
	8,5
	6,4
	4,3
	2,2
	0,059

Descrizione	X (m)	Y (m)	Valori medi (ug/m³)
REC. Disc. n. 1	288657	5018706	1,55
REC. Disc. n. 2	288686	5018692	2,09
REC. Disc. n. 3	288708	5018682	2,93
REC. Disc. n. 4	288732	5018672	3,91
REC. Disc. n. 5	288754	5018662	4,59
REC. Disc. n. 6	288672	5018512	1,72
REC. Disc. n. 7	288635	5018506	2,29

Scenario 2

Punti di emissione considerati	A1-A2-A4-A5-E-F + “Convogliate Senza Camino” BACINO GALLEGGIANTE + “Convogliate Senza Camino” SCALO GRANDE + “Convogliate Senza Camino” VERNICIATURA TRAGHETTI
--------------------------------	--

Img.3 - Dispersione COT



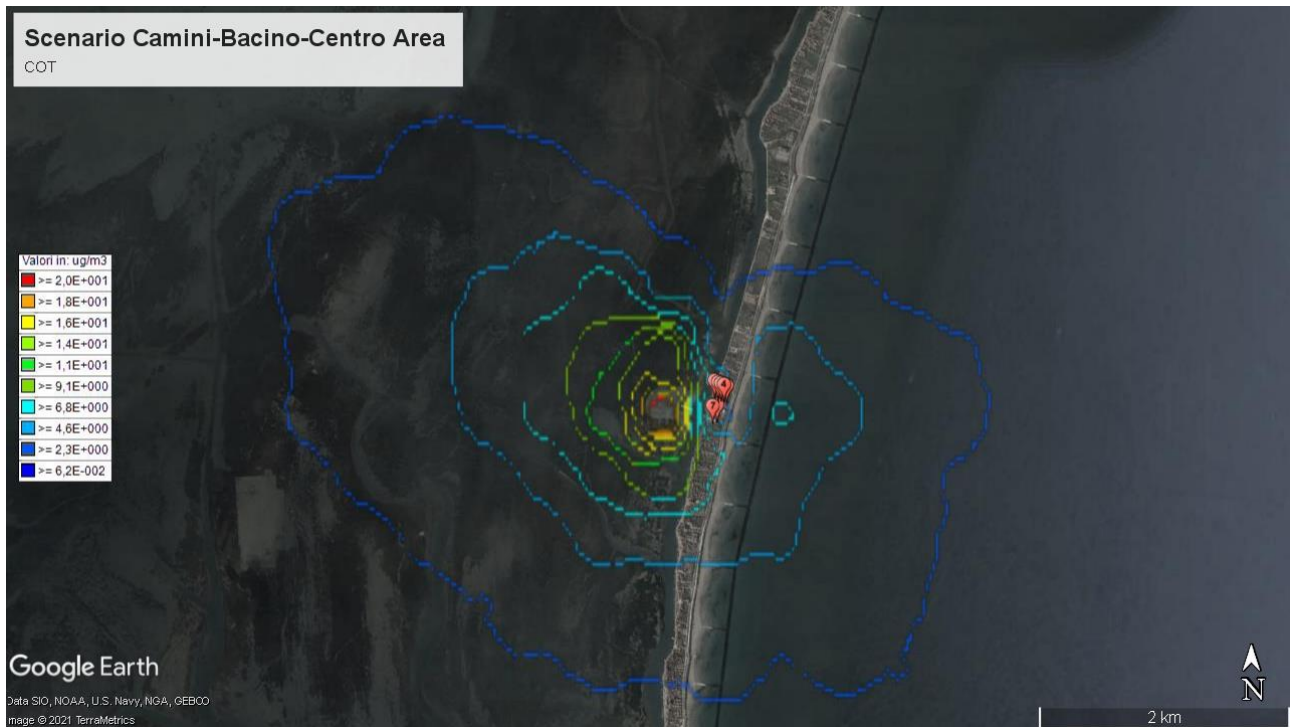
Valori espressi in ug/m³	
	14,0
	13,0
	11,0
	9,6
	8,0
	6,4
	4,8
	3,2
	1,6
	0,038

Descrizione	X (m)	Y (m)	Valori medi (ug/m³)
REC. Disc. n. 1	288657	5018706	2,23
REC. Disc. n. 2	288686	5018692	2,35
REC. Disc. n. 3	288708	5018682	2,54
REC. Disc. n. 4	288732	5018672	2,83
REC. Disc. n. 5	288754	5018662	2,73
REC. Disc. n. 6	288672	5018512	1,56
REC. Disc. n. 7	288635	5018506	1,80

Scenario 3

Punti di emissione considerati	A1-A2-A4-A5-E-F-CM3-CM4-CM5-CM6-CM1A.SAB-CM2A.SAB-CM1B.VER-CM2B.VER+“Convogliate Senza Camino” BACINO GALLEGGIANTE + “Convogliate Senza Camino” SCALO GRANDE
--------------------------------	--

Img.5 - Dispersione COT



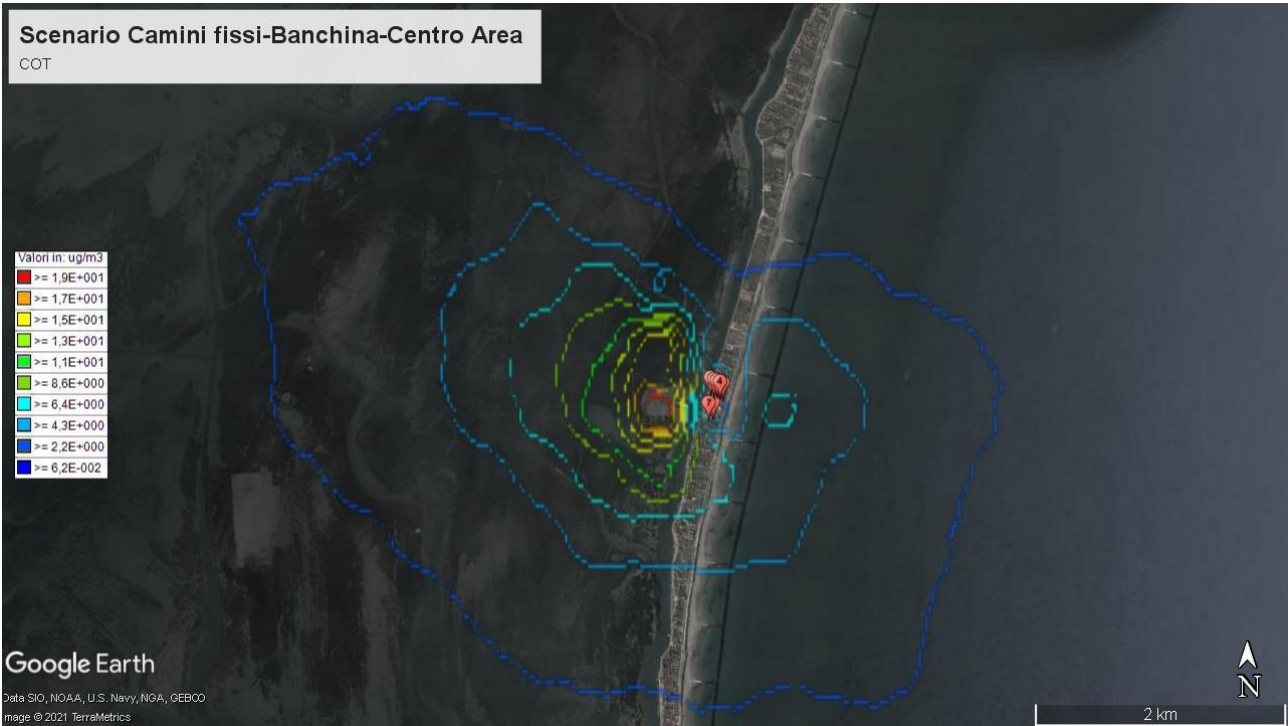
Valori espressi in ug/m³	
	14,0
	13,0
	11,0
	9,6
	8,0
	6,4
	4,8
	3,2
	1,6
	0,038

Descrizione	X (m)	Y (m)	Valori medi (ug/m³)
REC. Disc. n. 1	288657	5018706	2,54
REC. Disc. n. 2	288686	5018692	2,90
REC. Disc. n. 3	288708	5018682	3,71
REC. Disc. n. 4	288732	5018672	4,19
REC. Disc. n. 5	288754	5018662	4,58
REC. Disc. n. 6	288672	5018512	1,77
REC. Disc. n. 7	288635	5018506	2,13

Scenario 4

Punti di emissione considerati	A1-A2-A4-A5-E-F-CM3-CM4-CM5-CM6-CM1A.SAB-CM2A.SAB-CM1B.VER-CM2B.VER+Banchina + “Convogliate Senza Camino” SCALO GRANDE
--------------------------------	--

Img.6 – Dispersione COT



Valori espressi in ug/m ³	
	1,4
	1,2
	1,1
	0,93
	0,77
	0,62
	0,46
	0,31
	0,16
	0,0032

Descrizione	X (m)	Y (m)	Valori medi (ug/m ³)
REC. Disc. n. 1	288657	5018706	1,94
REC. Disc. n. 2	288686	5018692	2,49
REC. Disc. n. 3	288708	5018682	3,24
REC. Disc. n. 4	288732	5018672	3,71
REC. Disc. n. 5	288754	5018662	4,17
REC. Disc. n. 6	288672	5018512	1,95
REC. Disc. n. 7	288635	5018506	2,18