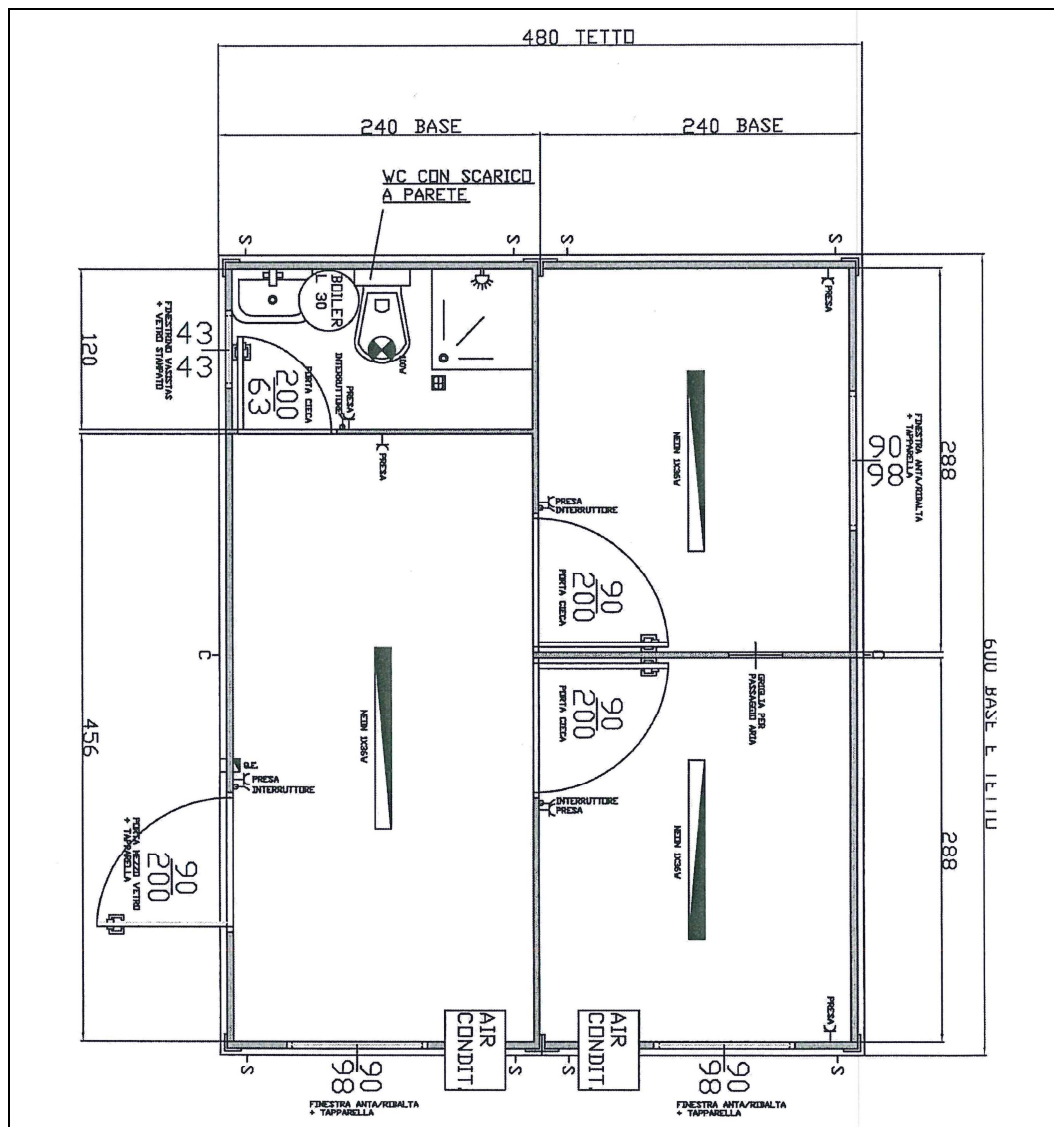




PUNTO 5) Siano fornite piante e sezioni quotate in scala 1:100 dei locali per il personale addetto (spogliatoi, docce, WC, uffici e locale ristoro).

Il personale addetto alla movimentazione del materiale avrà a disposizione dei locali su container che, si presume, verranno posizionati nell'area operativa dell'impianto, in prossimità della pesa e dell'impianto di depurazione, come indicato nella tavola 5 di progetto.

Si riporta un paio di schemi indicativi di questi locali, al momento si è preso contatto con alcune ditte specializzate nella fornitura di tali ambienti e non appena definito il modello verranno inviate idonee tavole agli enti di competenza.





V.R.M.

